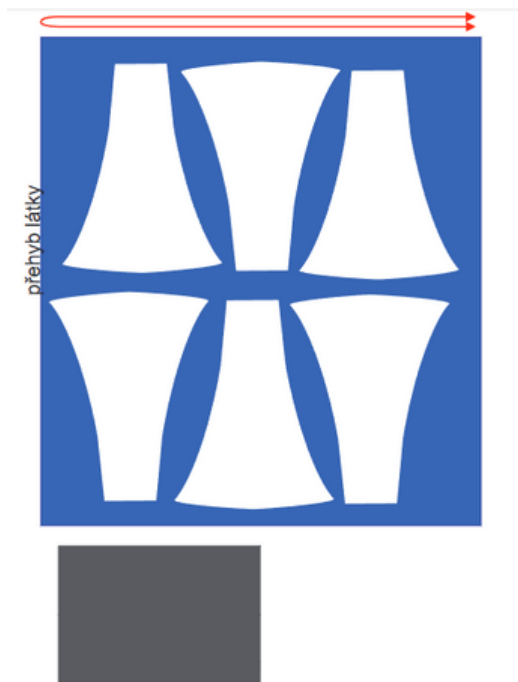
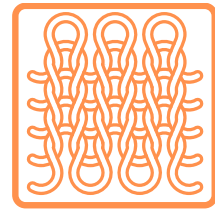
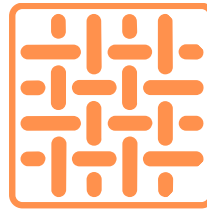


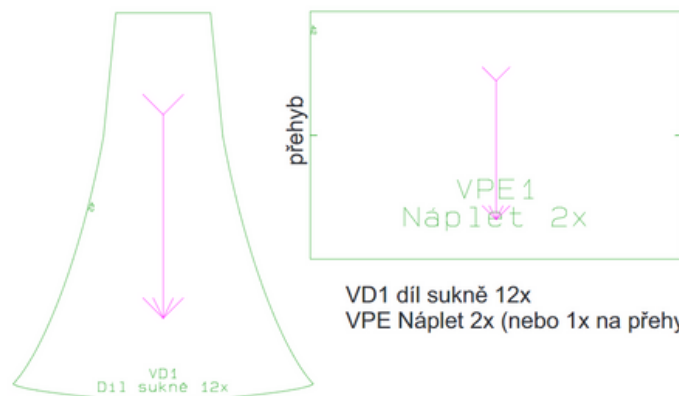


Zvonečková sukně

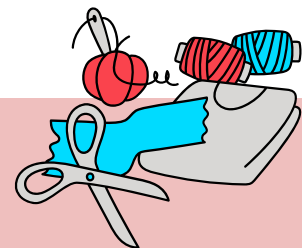
- Úplet
- Tkanina



Dvanácti dílová zvonečková sukně je přes boky jenom mírně volnější, ale u dolního okraje se hodně rozšiřuje. V pase ji můžeš mít do úzkého nápletu a guma, nebo do širokého nápletu, tak jako my. Sukně by měla mít v horním obvodu alespoň to, co máš přes boky, aby se pohodlně oblékala. Díly sukně jsou vhodné jak z úpletu, tak i z tkaniny.



VD1 díl sukně 12x
VPE Náplet 2x (nebo 1x na přehyb)



Spotřeba

- Šíře 150 cm dvě délky sukně - cca 1 m
- Náplet 30 cm.
- Guma
- Níť do barvy materiálu.

na www.sijemehrave.cz

- Mikronávod ZDARMA
- Návod na šití samostatně k DOKOUPENÍ

