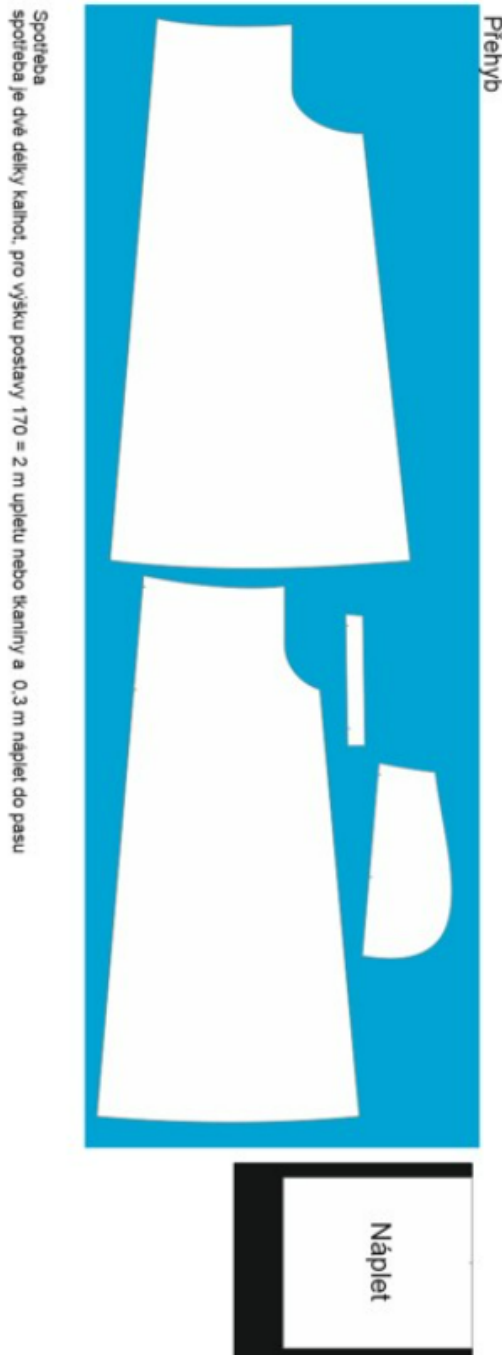
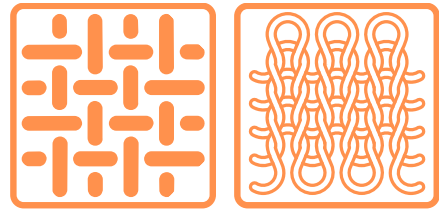




Kalhotová sukně Zoja

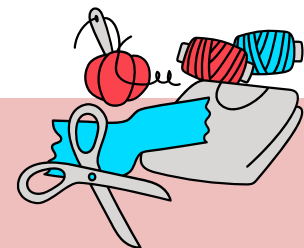
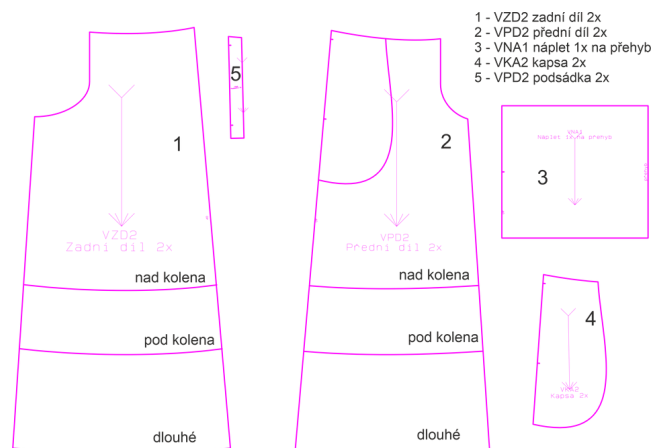
- Úplet
- Tkanina
- Sedlo musí být z úpletu



Kalhotová sukně má vyšší náplet v pase, který skvěle stáhne břicho, a dvě boční kapsy. Kapesní váček je prošitý s vrchním dílem kalhotové sukně, takže nikde neplandá.

Střih je určený pro tkaniny i úplet.

Kalhotová sukně bude skvělá v jakékoliv délce. Vyzkoušej krátkou nebo polodlouhou verzi. (obě délky jsou značeny ve střihu.)



Spotřeba

je dvě délky kalhot.

- Dlouhá sukně pro výšku postavy 170 cm = 2 m tkaniny nebo pleteniny
- 0,3 nápletu do pasu.
- Nitě do barvy materiálu

na www.sijemehrave.cz

- Mikronávod ZDARMA
- Návod na šití samostatně k DOKOUPENÍ

