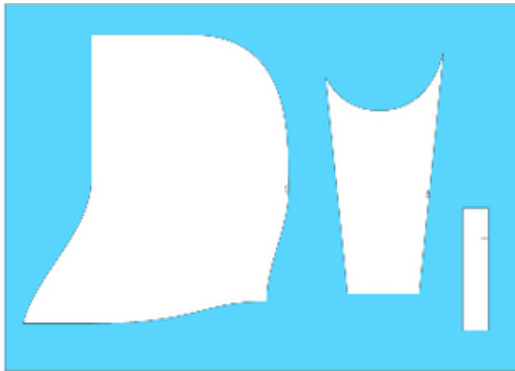
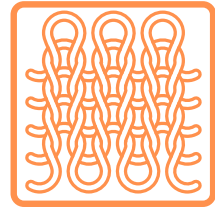


obtížnost



Wendy - pánská, dámská, dětská

- Teplákovina
- Úplet



Přehyb



Mikina Wendy je rovného střihu. Mikina má klasický hlavicový rukáv, kapuci s překřížením a asymetrické zapínání na zip s ozdobnou podsádkou, která není při zapnutém zipu vidět. Má dvě klokankové kapsy a délku i rukávy zakončené nápletem.

Střih na mikinu Wendy je vhodný pro pokročilé švadlenky. A to především proto, že při šití budeš hodně namáhat svojí prostorovou představivost.

Víc než kdy jindy doporučujeme u tohoto střihu přikoupit i podrobný návod, který obsahuje i návodná videa jak pokládat střih na látku. Mikina s asymetricky všitým zipem zaujme hlavně ozdobnými podsádkami a podšitou kapucí. Doplněná je klasickou klokanní kapsou.



Spotřeba

- Základní materiál 2x délka mikiny + délka rukávu + 10cm
- Zip
- Nítě do barvy materiálu.

- Mikronávod ZDARMA
- Návod na šití samostatně k DOKOUPENÍ

na www.sijemehrave.cz

