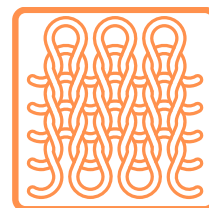


Vladka

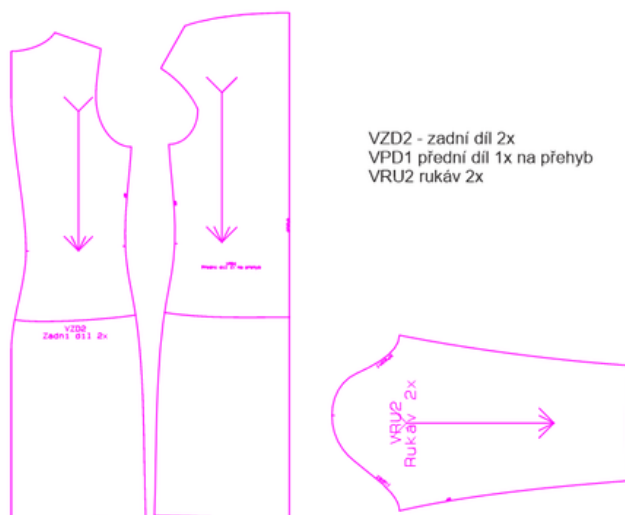
obtížnost



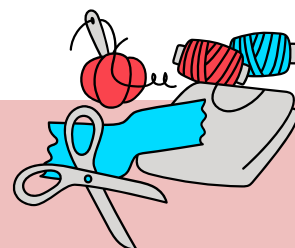
- Úplet



Šaty Vladka jsou lehce přiléhavé, středem zadního dílu mají šev, který dělá projmutou siluetu. Na předním díle výstřih typu "voda".
Střih je určený pouze pro úplety. Doporučený je splývavý uplet.



VZD2 - zadní díl 2x
VPD1 přední díl 1x na přehyb
VRU2 rukáv 2x



Spotřeba

- 180 cm
- Nitě do barvy materiálu

na www.sijemehrave.cz

- Mikronávod ZDARMA
- Návod na šití samostatně k DOKOUPENÍ

