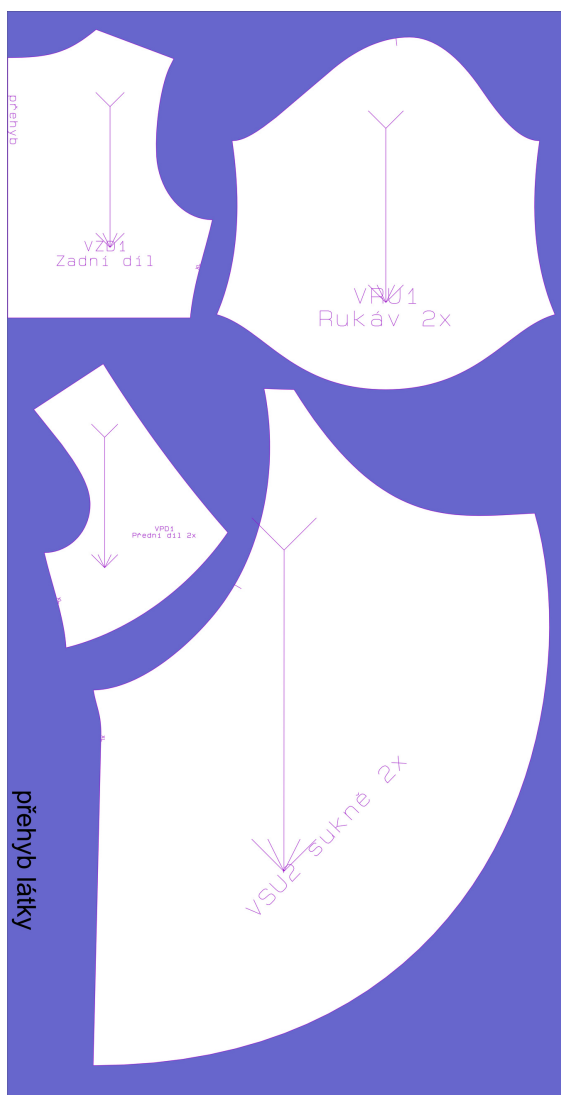
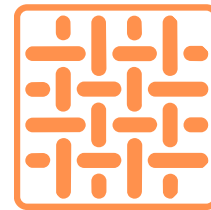
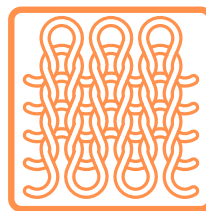


obtížnost



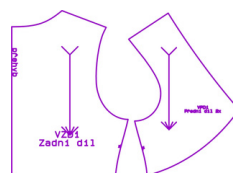
# Tunika

- Bavlněný, viskózový, PES šifon.
- Hedvábí.
- Jiné lehčí materiály.

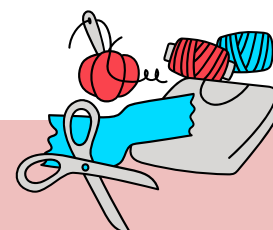
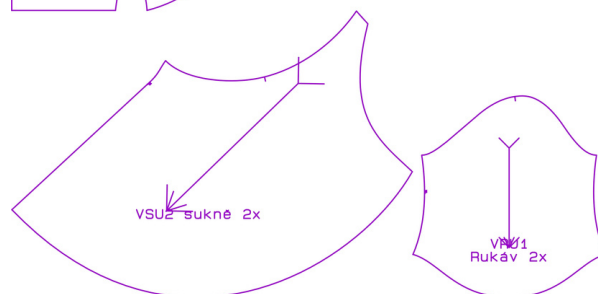


Střih na dámskou tuniku zvládnou mírně pokročilí.

Tunika má projmutou siluetu bez použití záševků a sukni kolově rozšířenou. Má dlouhý rukáv se zajímavým vykrojením ve spodním okraji a zadní okraj sukně je prodloužený. Výstřih lze stahovat šňůrkou. Nosí se přes plavky, šaty na ramínka, nebo k riflím.



VZD1 - zadní díl 1x na přehyb  
VPD1 - Přední díl 2x  
VSU2 - Sukně 2x  
VRU 1 - rukáv 2x



## Spotřeba

- Spotřeba : 150 - 200 cm
- Níťe do barvy materiálu.

na [www.sijemehrave.cz](http://www.sijemehrave.cz)

- Mikronávod ZDARMA
- Návod na šití samostatně k DOKOUPENÍ

