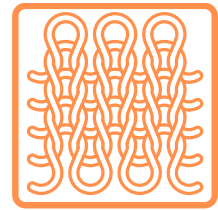




Tereza

- Úplet



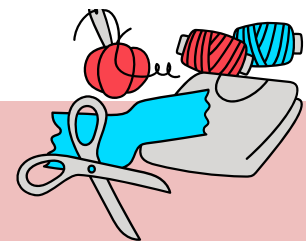
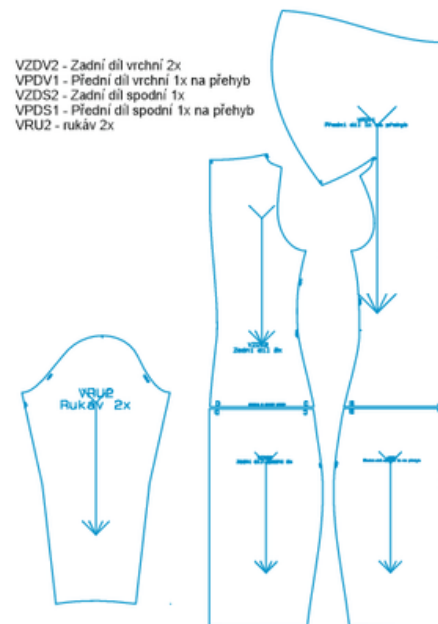
Spotřeba je 190 až 230 cm podle výšky a velikosti

Přehyb

Šaty/mikina Tereza jsou lehce přiléhavé v oblasti prsou, v pase a přes boky jsou mírně oversize. Středem zadního dílu je šev, který dělá prořnutou siluetu.

Ozdobou celých šatu je kapucorolák s vodou, stříhaný dohromady s předním dílem.

Střih je určený pouze pro úplety.



Spotřeba

- 190 cm -230 cm
- Nitě do barvy materiálu

na www.sijemehrave.cz

- Mikronávod ZDARMA
- Návod na šití samostatně k DOKOUPENÍ

