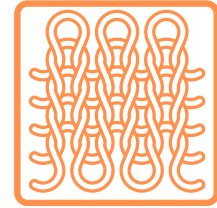




Soňa s kapucí

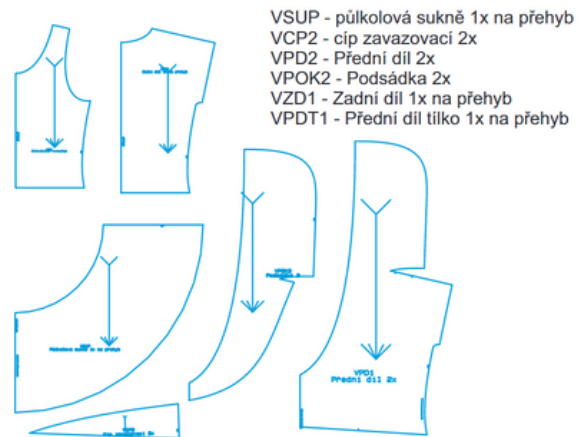
- Úplet
- Bavňený nebo polyesterový úplet



Spotřeba na celé šaty v jednobarevném provedení bez podsádky je cca 2m 150 cm šíře. Záleží na délce sukně, velikosti a šíři materiálu. Podsádku nemusíš stříhat, jen pokud chceš mít jinak barevnou klopku a vnitřek kapuce nebo je rubová strana upletu nehezká.

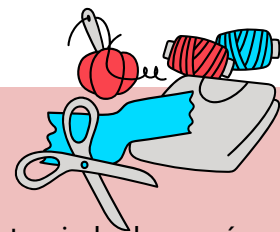
Šaty mají přední díly na zavazování. Mají vsazený přední díl tílka, který zabezpečí výstřih proti odhalení více než je potřeba.

Soňa ve verzi s kapucí má navíc kapuci, která je střižena dohromady s předním dílem. Kapuce může být buď jednoduchá nebo dvojitá, V případě dvojitě se podšije podsádkou, která je součástí stříhu. Sukně je půlkolová, šaty mají spadlé rukávy. Střih je vhodný i pro postavy s větším poprsím, protože se dají díly stáhnout podle potřeby.



VSUP - půlkolová sukně 1x na přehyb
VCP2 - cíp zavazovací 2x
VPD2 - Přední díl 2x
VPOK2 - Podsádka 2x
VZD1 - Zadní díl 1x na přehyb
VPDT1 - Přední díl tílko 1x na přehyb

Spotřeba



- Spotřeba na celé šaty v jednobarevném provedení bez podsádky je cca 2m 150 cm šíře. Záleží na délce sukně, velikosti a šíři materiálu. Podsádku nemusíš stříhat, jen pokud chceš mít jinak barevnou klopku a vnitřek kapuce nebo je rubová strana upletu nehezká.
- Níť do barvy materiálu.

na www.sijemehrave.cz

- Mikronávod ZDARMA
- Návod na šití samostatně k DOKOUPENÍ

