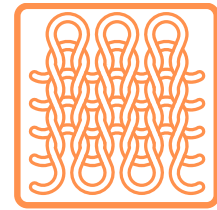




# Soňa

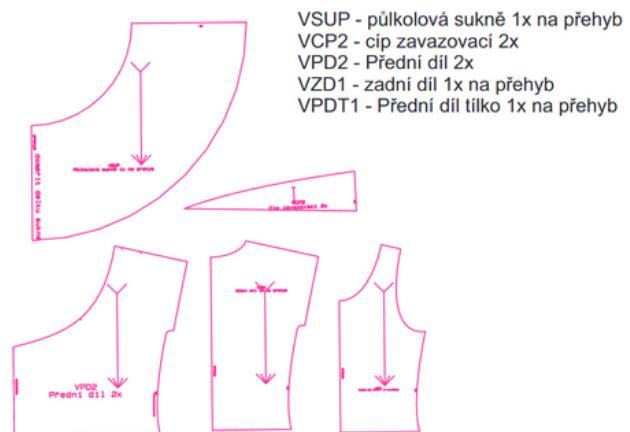
- Bavněný nebo polyesterový úplet



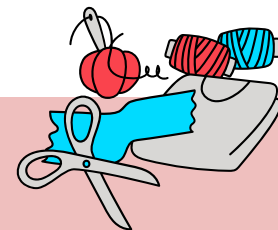
Spotřeba na celé šaty bez předního tílka je cca 1,3 m 150 cm šíře, s tílkem o 50 cm více, není potřeba celá šíře. Ideálně využij zbytky. Spotřeba závisí na délce sukně, velikosti a šíři materiálu. Nezapomeň prodloužit sukni na délku, která ti vyhovuje.

Se stříhem na šaty Soňa si poradí i začátečnice. Šaty mají přední díly na zavazování. Mají vsazený přední díl tílka, který zabezpečí výstřih proti odhalení více než je potřeba.

Sukně je půlkolová, šaty mají spadlé rukávy. Střih je vhodný i pro postavy s větším poprsím, protože se dají díly stáhnout podle potřeby.



VSUP - půlkolová sukně 1x na přehyb  
VCP2 - cíp zavazovací 2x  
VPD2 - Přední díl 2x  
VZD1 - zadní díl 1x na přehyb  
VPDT1 - Přední díl tílko 1x na přehyb



## Spotřeba

- Spotřeba na celé šaty bez předního tílka je cca 1,3 m 150 cm šíře, s tílkem o 50 cm více, není potřeba celá šíře. Ideálně využij zbytky. Spotřeba závisí na délce sukně, velikosti a šíři materiálu. Nezapomeň prodloužit sukni na délku, která ti vyhovuje.
- Nitě do barvy materiálu.

na [www.sijemehrave.cz](http://www.sijemehrave.cz)

- Mikronávod ZDARMA
- Návod na šití samostatně k DOKOUPENÍ

