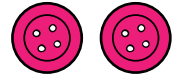
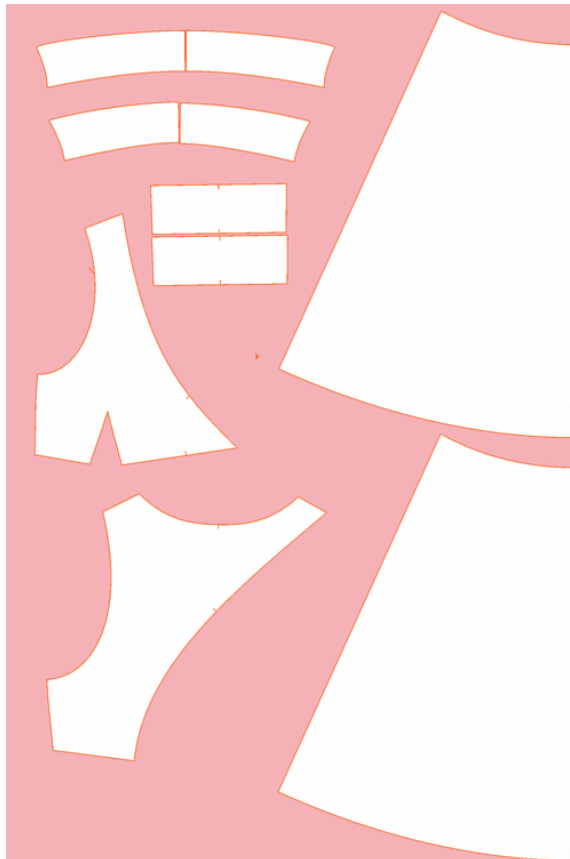
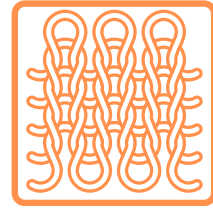
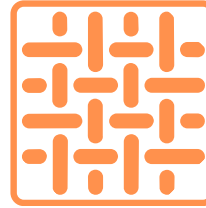


obtížnost



Sandra

- Silky
- Úplet



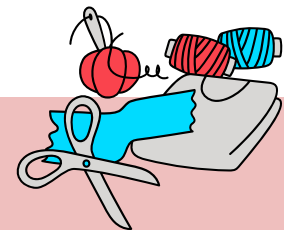
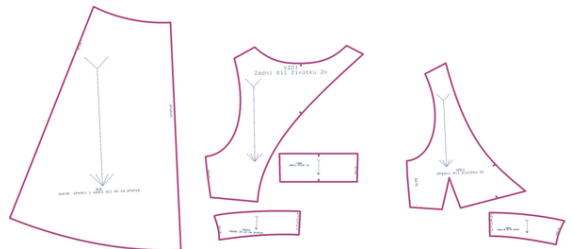
Šaty Sandra jsou střihem vhodným pro mírně pokročilé švadlenky. Zpracování lehkých tkanin (například doporučeného silky) totiž vyžaduje už nějaké zkušenosti.

Nemáš zatím se zpracováním silky a jemných tkanin moc zkušeností? Koukni na záložku Videá. V rámci přípravy návodu k jinému střihu - Marta - jsme natočili podrobné video, kde se dozvíš jak na to.

Šaty Sandra mají zajímavě řešenou zadní část ze dvou dílů. Nicméně i přes ono "okno" na zádech, nemusíš mít obavy. Myslelo se na to, aby schovaly podprsenku.

Pod prsy jsou děleny páskem a v boku mají všitý skrytý zip.

SUK Sukně P i ZD - 2x na přehyb
VZD1 ZD živůtku 2x
VPD1 PD živůtku 2x
VPEZD Pásek ZD - 2x na přehyb
VPEPD Pásek PD - 2x na přehyb
VZD2 Zadní dílek - 1x (nebo 1x na přehyb)



Spotřeba

- Spotřeba : 1,1m
- Zip
- Nítě do barvy materiálu.

na www.sijemehrave.cz

- Mikronávod ZDARMA
- Návod na šití samostatně k DOKOUPENÍ

