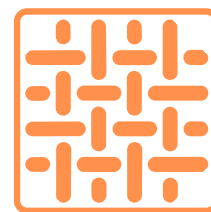
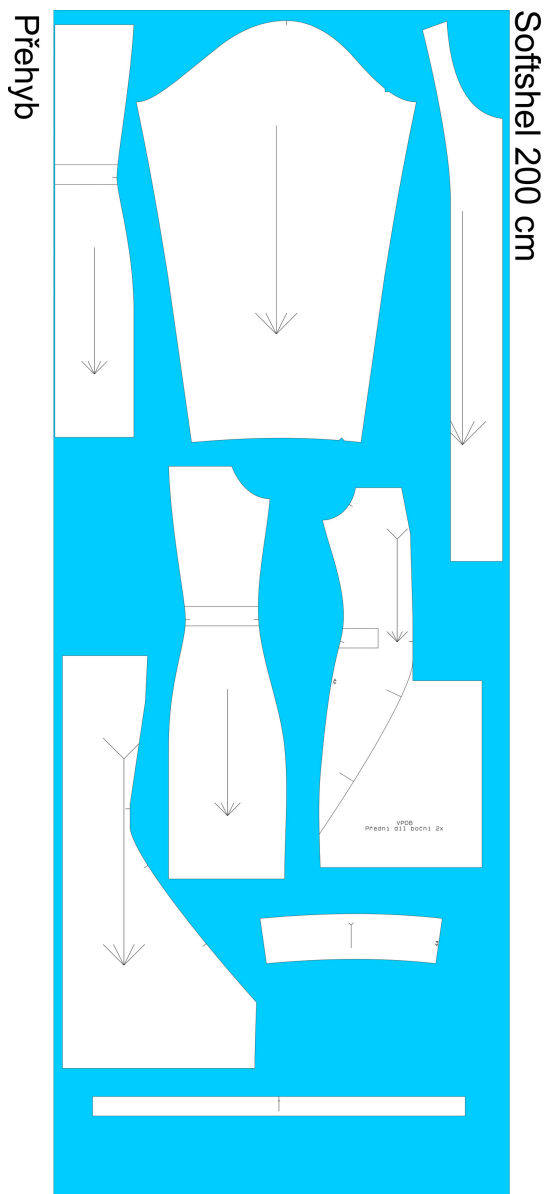


Sabina

obtížnost



- Softshell
- Tkané maretíaly

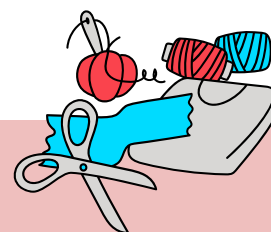
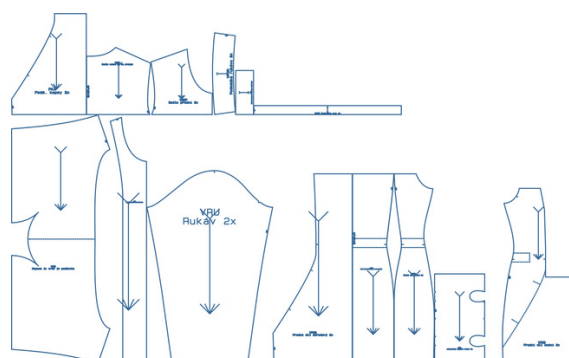


Střih na dámskou bundu Sabina je vhodný pro pokročilejší švadlenky. Nicméně pokud si k němu přikoupíš i podrobný návod, nemusíš se šíti nijak zvlášť obávat.

Dámská bunda Sabina krásně rýsuje ženskou postavu a je delší. Zapínání je řešené na zip a rukávy doplňují praktické s náplety s dírou na palec.

Bunda není podšitá. Pokud je třeba, lze jí stáhnout vzadu v pase šňůrkou. Dominující jsou také dvě lištové kapsy ve švu.

Zajímavá je také kapuce. Ta je netradičního střihu, vůbec neodstává a krásně chrání. Je navíc zateplená, takže zastoupí i čepici.



Spotřeba

- Spotřeba : 200 cm jednobarevného softshellu, 70 cm barevného.
- Zip.
- Nítě do barvy materiálu.

na www.sijemehrave.cz

- Mikronávod ZDARMA
- Návod na šití samostatně k DOKOUPENÍ

