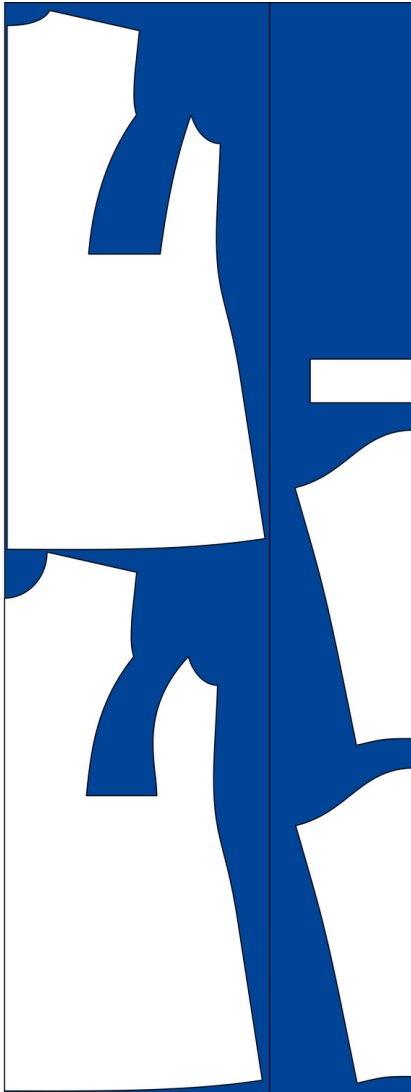
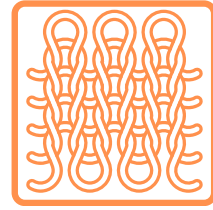
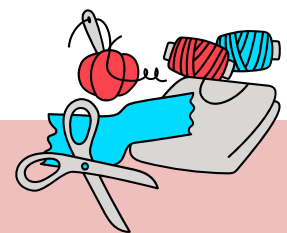
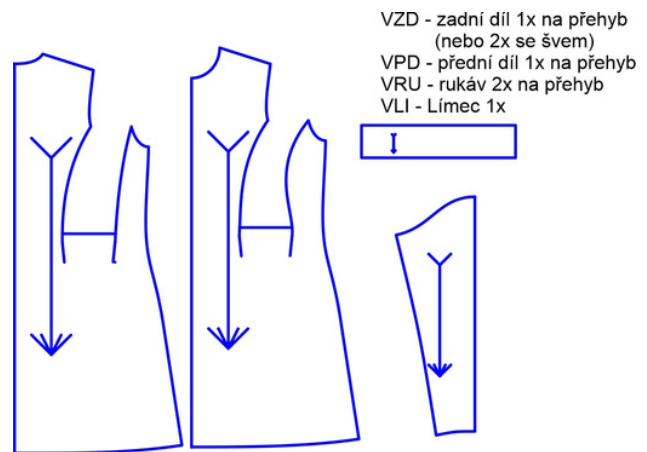


Romana

- Úplet



Šaty Romana jsou vhodné i pro začátečnice. Šaty mají klasický princesový střih, který však končí kousek pod pasem a dále se otevírá do protizáhybů. Hlavním poznávacím rysem šatů je, že nemají žádné přestřížení v pase. Nabízí se je tedy využít na vzorované látky, u kterých může přerušení vzoru rušit. Princesový střih je navíc velice ženský a slušivý a lehce ho přizpůsobíš na jakýkoliv typ postavy.



Spotřeba

- Spotřeba : kombinace červené šaty - šíře 150 cm 1 m červené vzorované 1,3 m černé cm, paví pera - 2x panel + 60 cm jednobarevné (tyrkys)
- Nitě do barvy materiálu.

na www.sijemehrave.cz

- Mikronávod ZDARMA
- Návod na šití samostatně k DOKOUPENÍ

