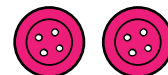
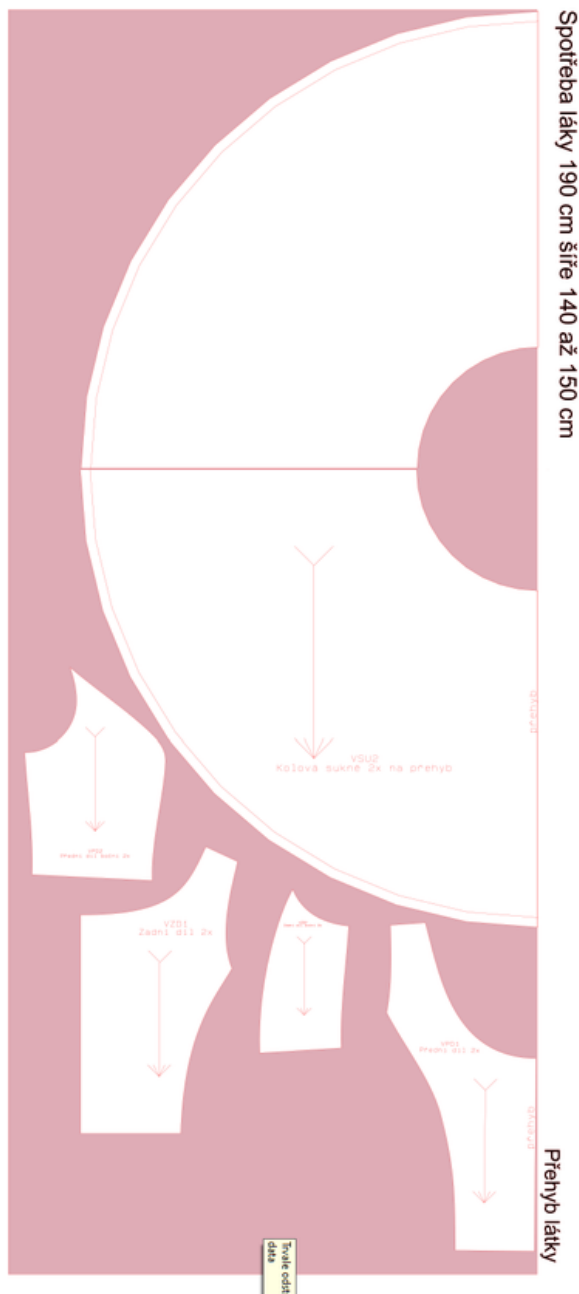
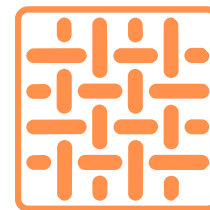


obtížnost



# Retro

- Tkanina
- Šatovka



Střih na šaty Retro je vhodný pro mírně pokročilé švadlenky.

Šaty Retro jsou v naší kolekci nestárnoucí klasikou! Jsou univerzální, hodí se jak na běžné nošení, stejně tak i do společnosti. Záleží, jaký materiál při šití zvolíš.

Šaty jsou princesového střihu, které krásně dotváří ženskou postavu, jsou bez rukávů, mají lodičkový výstřih a doplněny jsou kolovou sukní.

#### Přehled dílů

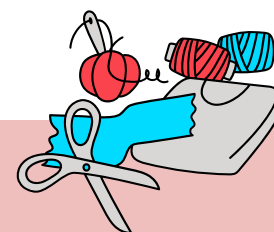
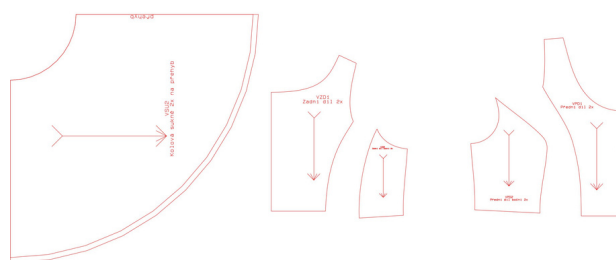
VPD1 - přední díl 1x na přehyb

VPD2 - přední díl boční 2x

VZD1 - zadní díl 2x

VZD2 - zadní díl boční 2x

VSU1 - sukně 2x na přehyb



## Spotřeba

- Spotřeba :Šíře látky 140 - 150cm - 190 cm
- Níťe do barvy materiálu.

na [www.sijemehrave.cz](http://www.sijemehrave.cz)

- Mikronávod ZDARMA
- Návod na šití samostatně k DOKOUPENÍ

