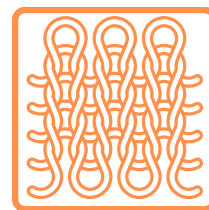




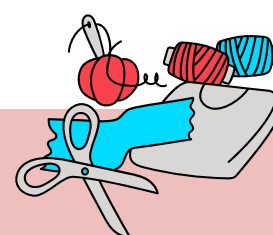
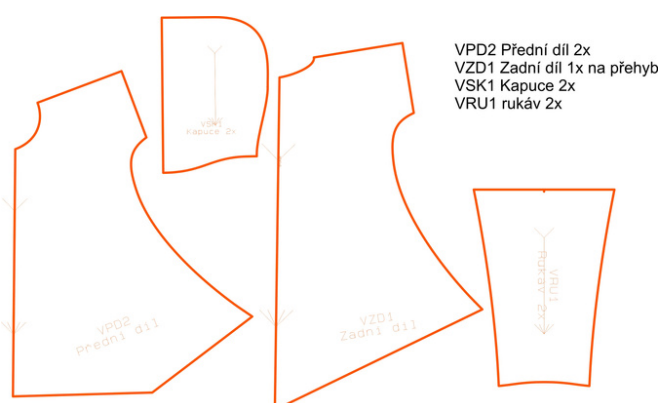
Regina

- Teplákovina
- Úplet
- Lehká svetrovina



Střih na cardigan Regina je jednoduchý. Poradí si s ním i začátečníci.

Cardigan Regina má kapuci, kimonový rukáv, a lehce oversize stejně jako Vanda. Na rozdíl od ní má ale rozšířenou áčkovou siluetu, nemá stahování kapuce a rozparek na zadním díle. Spodní okraj cardiganu je tvarovaný do cípů.



Spotřeba

- Spotřeba : 180 cm šíře, délka 150 cm (při šířce 140cm spotřeba 2m)
- Nítě do barvy materiálu.

na www.sijemehrave.cz

- Mikronávod ZDARMA
- Návod na šití samostatně k DOKOUPENÍ

