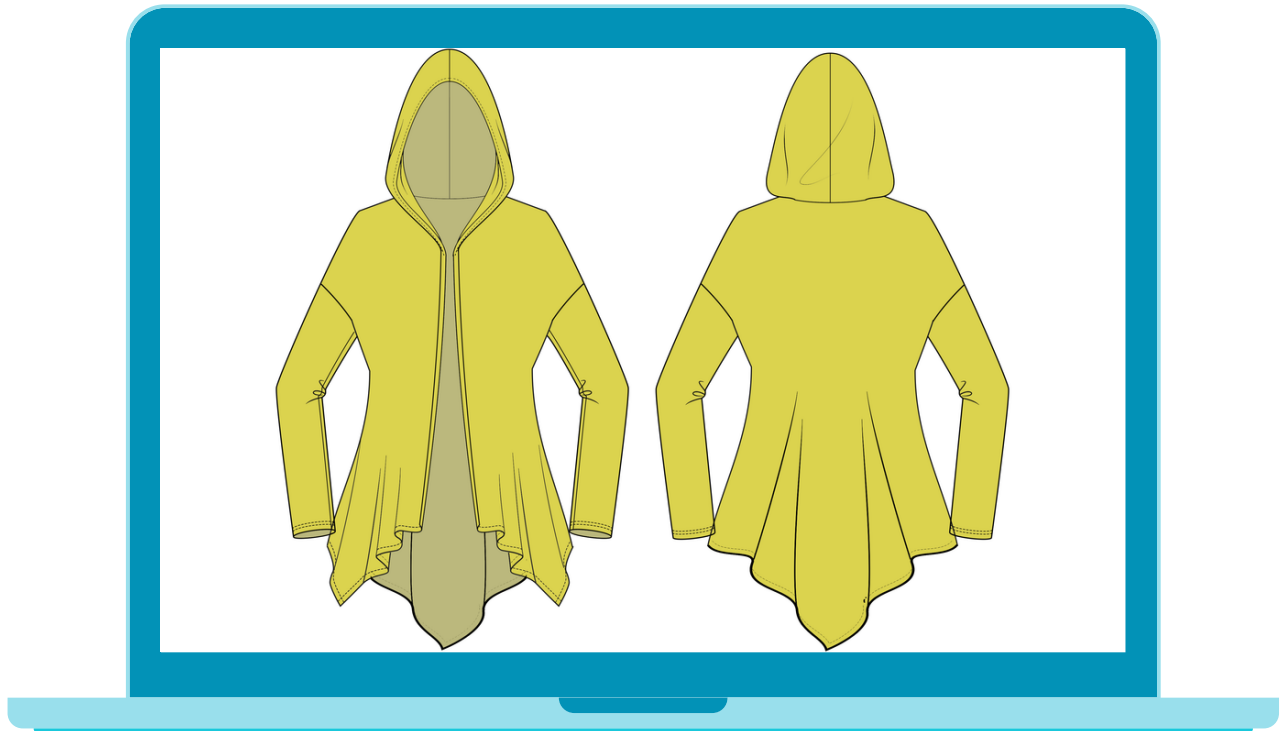


Cardigan Regina

mikronávod



- Vystříhni si jednotlivé díly dle polohového plánu.
- Sešij náramenice.
- Přilož lícem na líc rukáv a přišij ho.
- Sešij boční šev.
- Sešij kapuci.
- Přišij kapuci ke cardiganu a ozdobně prošij z líce.
- Založ spodní okraj cardiganu.
- Zahni kraje předních dílů včetně kapuce a prošij pružným stehem.
- Založ rukávy a cardigan vyžehli.