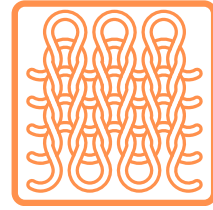
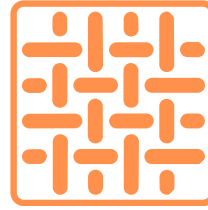




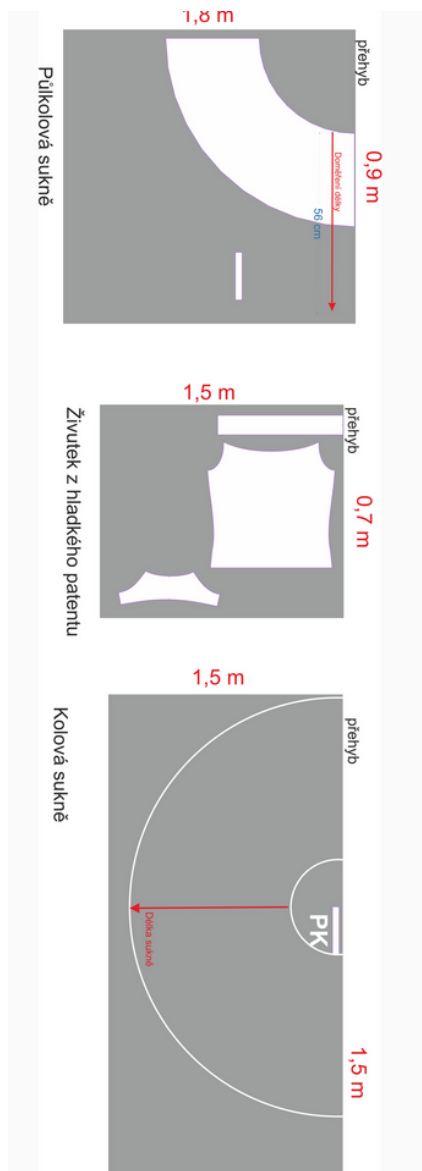
# Pamela

- Úplet
- Silky

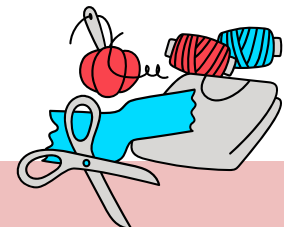
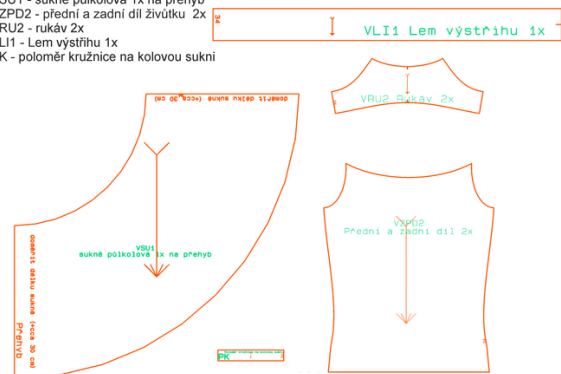


Šaty Pamela jsou vhodné i pro začátečnice. Živůtek s lodičkovým výstřihem můžeš doplnit kolovou nebo půlkolovou sukní.

Sukně je ve střihu mírně nařasená tak, abys šaty oblékla přes hlavu. Nemají tedy žádný zip, ačkoli je sukně navržena z tkaniny.



VSU1 - sukně půlkolová 1x na přehyb  
 VZPD2 - přední a zadní díl živůtku 2x  
 VRU2 - rukáv 2x  
 VLI1 - Lem výstřihu 1x  
 PK - poloměr kružnice na kolovou sukní



## Spotřeba

- Půlkolová sukně : šíře 1,8m - 0,9m
- Kolová sukně : šíře 1,5m - 1,5m
- Živůtek : šíře 1,5m - 0,7m
- Níť do barvy materiálu.

na [www.sijemehrave.cz](http://www.sijemehrave.cz)

- Mikronávod ZDARMA
- Návod na šití samostatně k DOKOUPENÍ

