



Cardigan Markéta

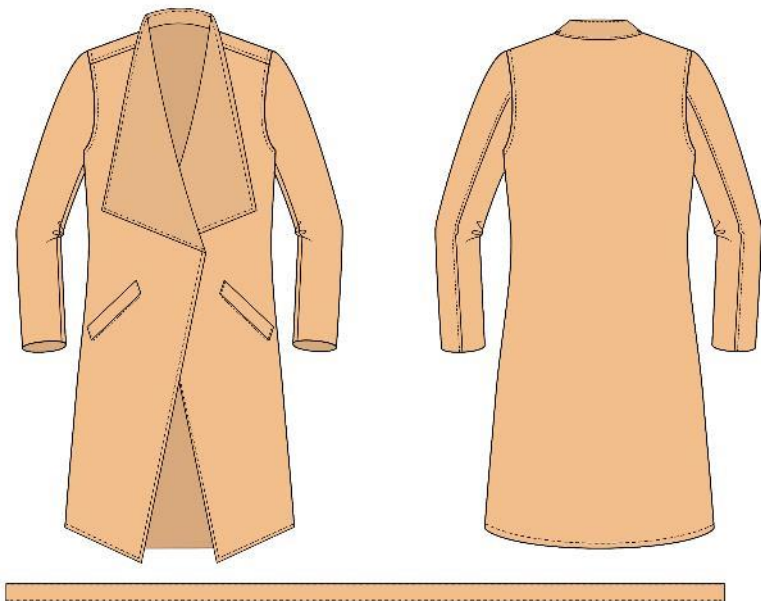
Průvodce online školy šití – Akademie Šijeme hravě

Průvodce v PDF a podrobný 100 minutový soubor videí kde se naučí šití kabátu i mírně pokročilý.

Cardigan Markéta z klasického materiálu

Střih na **cardigan Markéta** je volného střihu s velkým límcem a dvěma lištovými kapsami. Dvojdílný rukáv sakového tvaru a pásek na zavázání.

Tento cardigan je střihem jednoduchý, ale protože je z klasického tkaného materiálu, vyžaduje zvláštní zpracování podle pravidel klasické krejčoviny. Proto jsem se rozhodla udělat na tento cardigan podrobná výuková videa, kde je vše jasně vysvětleno a ukázáno a tím by tento cardigan měli zvládnout i mírně pokročilé švadlenky.



- [Střih na bundu můžeš zakoupit tady](#)

Další odkazy, které by se ti mohly hodit

Tohle všechno už asi znáš, ale opakování je matka moudrosti, třeba se ti bude hodit.

- [Jak vytisknout stříh](#)
- [Co jsou švové záložky](#)
- [Jak se správně změřit](#)
- [Jak a čím stříhat](#)
- [Jak a čím kreslit a prokreslovat látku](#)

Co budeš potřebovat



- Základní šicí stroj a overlock
- Nitě do barvy materiálu
- Krejčovské pomůcky
- Materiál: vlněný flauš, kostýmovka, směs vlny, klasická kabátovina...
- Spotřebu zjistíš jednoduše. Změříš si délku kabátu vzadu, vynásobíš dvěma a přičteš 30 cm.
- Materiál na podlepení [1152/817](#)

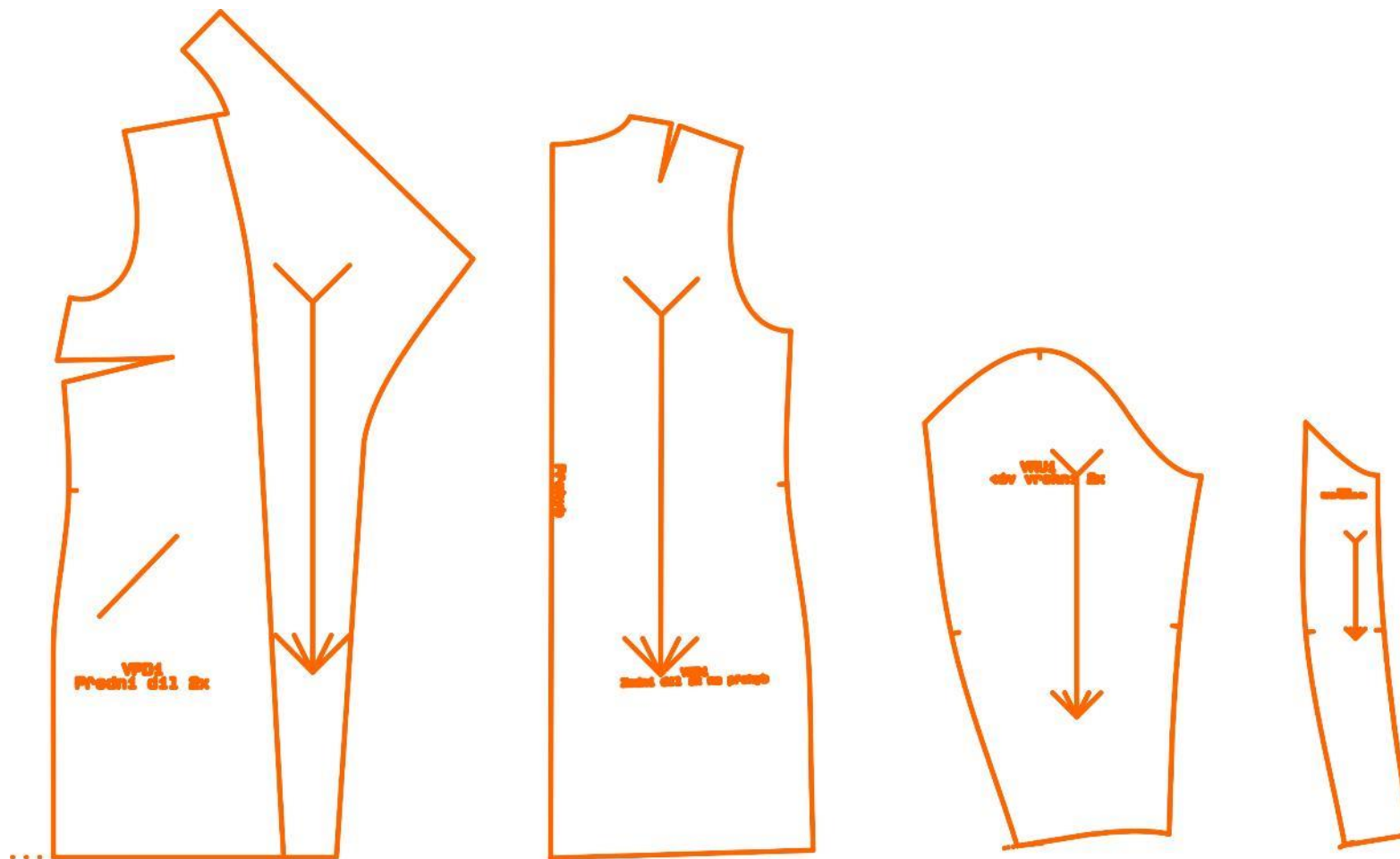
Jak vybrat správnou velikost

Velikost vyber podle obvodu hrudi (OH). Na střihu si zkontroluj obvod a porovnej s vlastním obvodem. Střih po vykreslení uprav podle rozdílnosti své postavy.

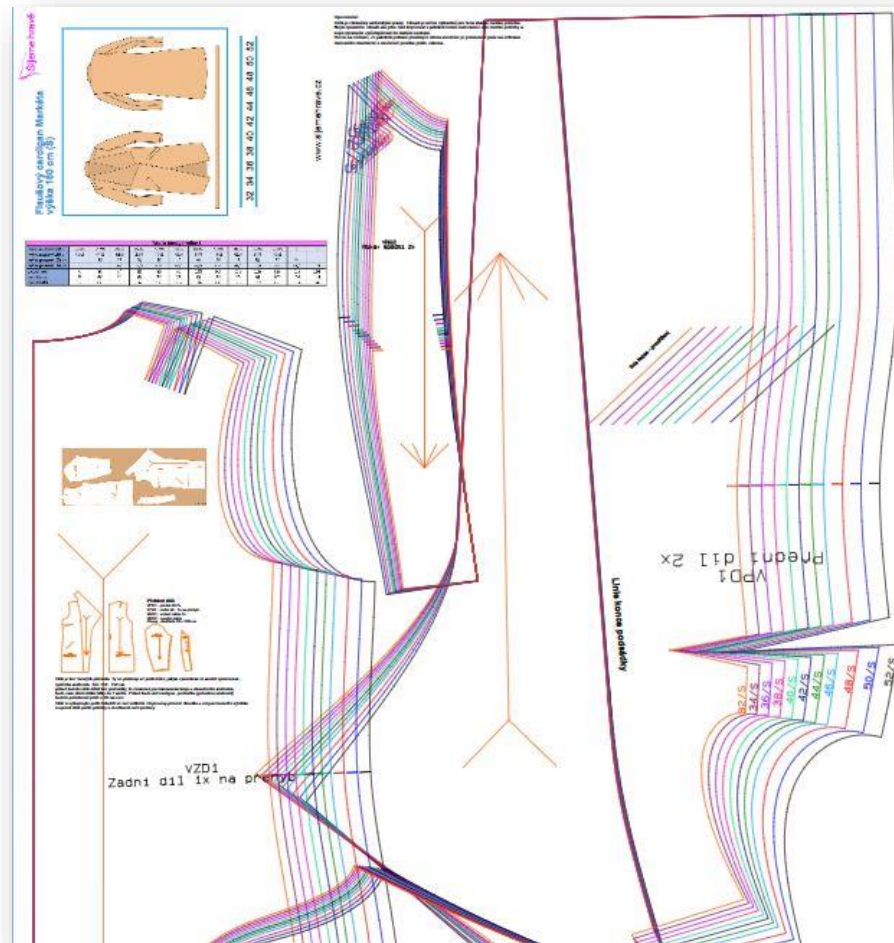
[Více o tom jak měřit a vybrat správnou velikost v tomto odkazu](#)

Tabulka dámských velikostí													
výška postavy 150 cm	32/XS	34/XS	36/XS	38/XS	40/XS	42/XS	44/XS	46/XS	48/XS	50/XS	52/XS	-	-
výška postavy 160 cm	32/S	34/S	36/S	38/S	40/S	42/S	44/S	46/S	48/S	50/S	52/S	-	-
výška postavy 170 cm	-	34	36	38	40	42	44	46	48	50	52	54	-
výška postavy 180 cm	-	-	36/L	38/L	40/L	42/L	44/L	46/L	48/L	50/L	52/L	54/L	56/L
obvod hrudi	76	80	84	88	92	96	100	104	110	116	122	128	134
obvod pasu	56	60	64	68	72	76	80	84	90	96	102	108	114
obvod boků	82	86	90	94	98	102	106	110	116	122	128	134	140

Přehled dílů



Střih a velikosti

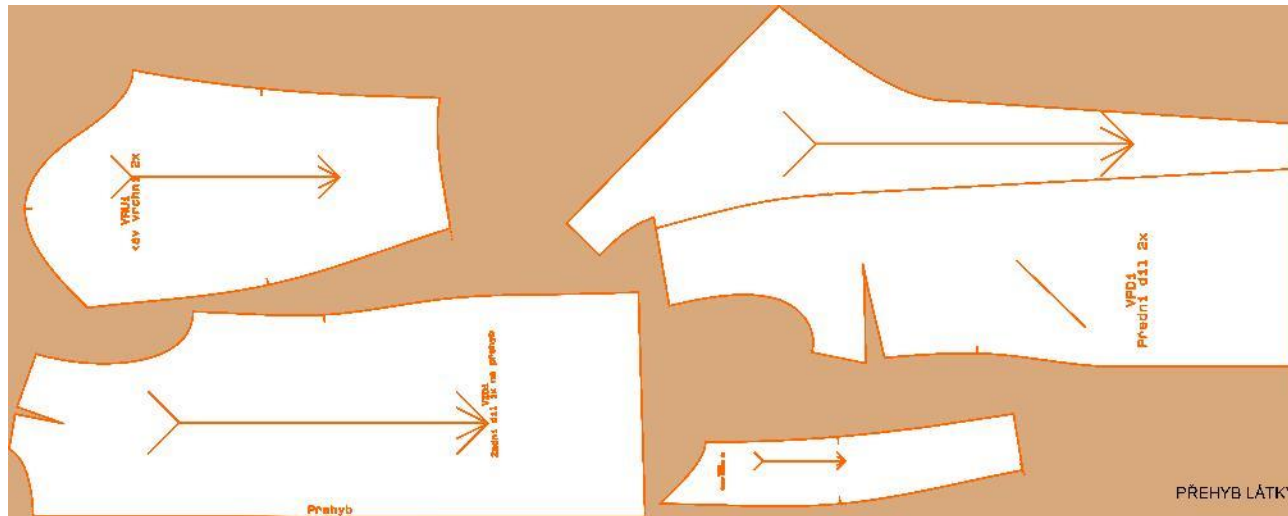


- Vyber správnou velikost a překresli všechny díly jedné velikosti na průsvitný stříhový papír. Pokud je potřeba, uprav střih na tvé rozměry.
- Vystřižené díly střihu polož na látku, která je složená lícem k sobě.
- Díly, které mají uprostřed napsáno **PŘEHYB se pokládají na přehyb látky**. Je nutné dodržet také **linii směru látky**, která je na dílech znázorněna šipkou. Šipky běží vždy rovnoběžně s okrajem látky.
- Obkresli přesně podle střihu (nebudeš si muset pamatovat, kde a kolik přidáváš)
- Přidej a zakresli švové záložky a díly vystřižni.
- [Jak a čím obkreslovat najdeš v tomto odkazu](#)

Polohový plán a spotřeba materiálu

Spotřeba materiálu. Pokud budete střih dělat bez podsádky, tzn. jen lemovat kraje u oboulícího materiálu, bude ti stačit délka látky (šíře 140 - 150 cm) do 2 metrů. Pokud bude mít cardigan podsádku (když budeš šít z jednolícího materiálu), budeš potřebovat ještě o 60 cm více. Spotřeba ale záleží na tom, jak dlouhý chceš cardigan mít. Proto je lepší si spotřebu vypočítat následovně:

Změříš si délku kabátu vzadu, vynásobíš dvěma a přičteš 30 cm.



Postup – online výuka šití

Video 1 - 13:09: Stříhání

- Nastříhej všechny díly

Video 2 – 4:40: Příprava dílů – nažehlování výztuže

- Nažehli výztuž na náramenici, zadní průramek a spodní záložky kabátu a rukávu
- Nažehli výztuž na přední kraje, pruhmatu kapes, celou podsádku

Video 3 – 11:50 : Příprava na 1. zkoušku

- Sešij záševek ZD
- Sešij límec středem
- Nastříhni ŠZ i límce
- Vestehuj límec do průkrčníku
- Zastehuj prsní záševek
- Sestehuj boky



Postup – online výuka šití

Video 4 – 3:25: Zkouška

- Hloubka průramků
- Šířka náramenice
- Šířka kabátu
- Rovnost délky
- Výška kapes
- Prsní záševek
- Vše výše ověř
- Proved' potřebné úpravy

Video 5 – 24:32: Lištové kapsy

- Nastříhni kapesní váčky
- Ušij lištové kapsy

Nastříhni kapesní váček



Postup – online výuka šití

Video 6 – Boční šev a límec

- Sešij boční švy
- Sešij náramenice , všij límec
- Rozžehli švy

Video 7 – 16:38: Podsádka, límec a přední kraje

- Sešij spodní kraj kabátu se spodním okrajem podsádky
- Prošij kraj kabátu spolu s krajem podsádky kolem dokola v kraji.
- Zastřižni ŠZ
- Otoč do líce a vystehuj
- Vyžehli kraje

Video 8 – 4:21: Rukávy - příprava

- Sešij vrchní a spodní rukáv
- Rozžehli a začisti švy
- Zahni a nastehuj spodní záložku
- Zažehli



Postup – online výuka šití

Video 9 – 13:56: 2. zkouška, všívání rukávu

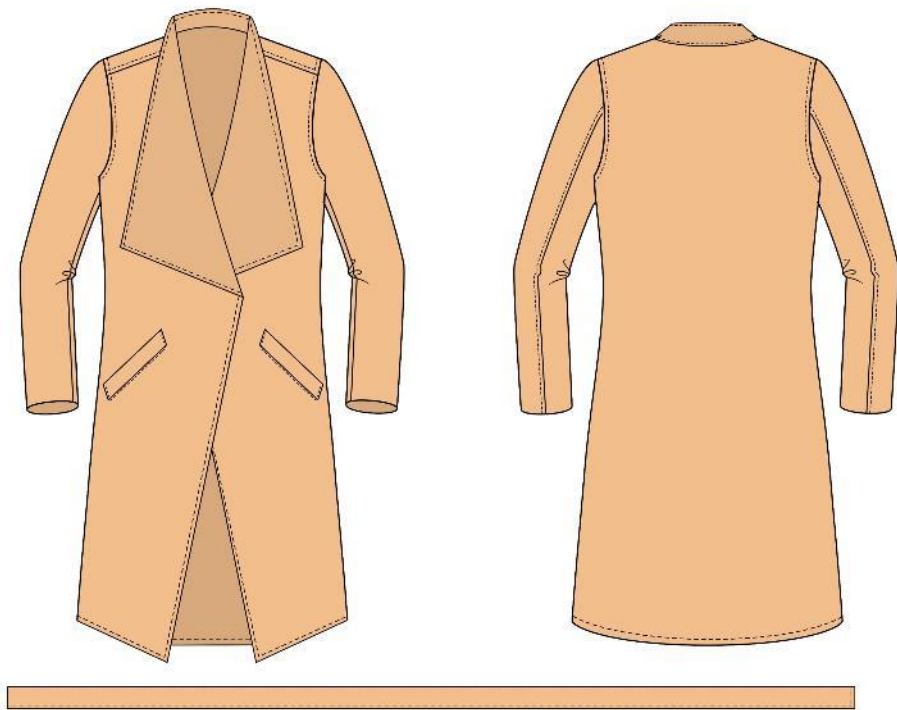
- Zkouška:dálka rukávu, délka kabátu, umístění rukávu, celkový vzhled.
- Proved' případné úpravy
- Všij rukávu na stroji

Video 10 – 10:39: Dokončení

- Vlož poutko, prošij límec v průkrčníku
- Zašij spodní švovou záložku kabátu a rukávu skrytým stehem
- Vypárej všechnu zbylou stehovku
- Ušij pásek
- Přišij poutka
- Vyžehli



A to je vše 😊...
pochlub se jak dopadly ty tvoje...



Autor návodu a stříhu:

Lenka Kovářová

lenka.sijemehrave@gmail.com

www.sijemehrave.cz

Pro zodpovězení dotazů se prosím přihlas do FB skupiny [Klub Šijeme hravě](#)

[pokud šiješ oblečení komerčně a líbí se ti mé stříhy, za mírný peníz si můžeš zakoupit licence podle počtu kusů](#)

Stříhy a návody pro tebe dělám s láskou a jejich vytvoření je náročné na čas i investici. Pamatuj prosím že:

1. jsi oprávněn při využití služby užít zpřístupněný digitální obsah výhradně pro svoji vlastní osobní potřebu. A to i v případě že jsi návod získal zdarma. Nejsi oprávněn digitální obsah ani jeho část kopírovat v jakékoli formě nad rámec své osobní potřeby a nejsi oprávněn zpřístupňovat ho dalším osobám.
2. bereš na vědomí, že jakékoli jednání porušující shora uvedené zákazy je porušením práv na ochranu duševního vlastnictví s možností postihu podle zákona.

