



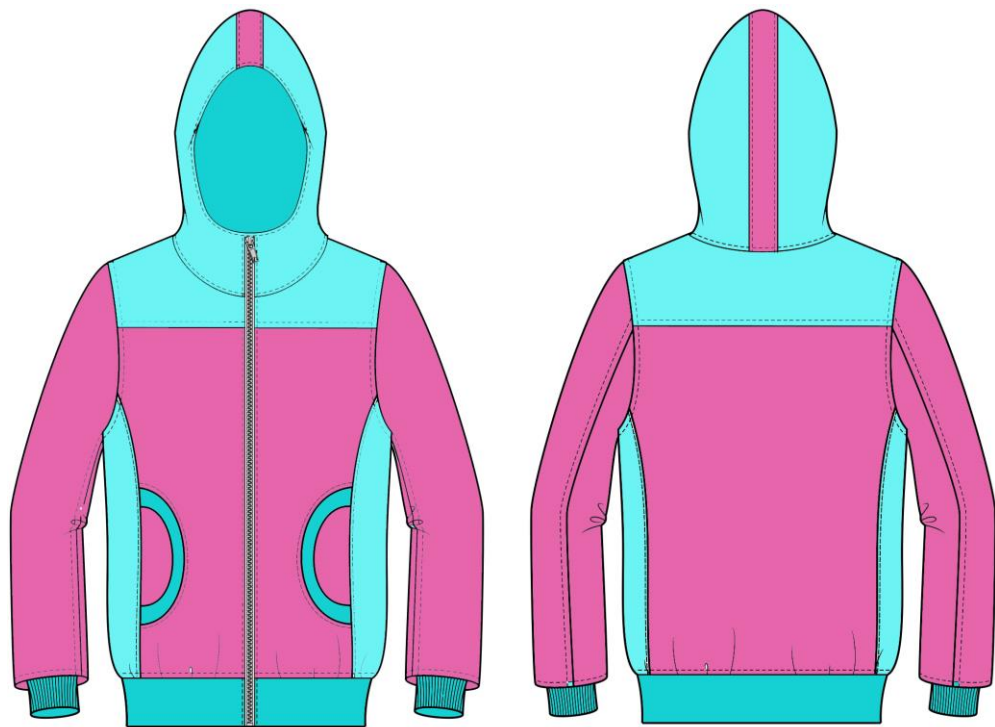
Zateplená vesta Martina

Návod na ušití

Návod obsahuje krok za krokem ušití celé vesty včetně zipu a kapes, doplněné videi s návodem na podšívkování.

Zateplená vesta Martina

- Střih na zateplenou, projmutou vestu Martina
- Střih na bundu Martina



Zateplená vesta Martina



Co budeš potřebovat

- Základní šicí stroj (případně OL na začištění dílů)
- Rozevírací zip
- 2 průchodky
- kulatou gumičku a nebo šňůrku do kapuce
- Nitě do barvy materiálu
- Krejčovské pomůcky

- Materiál: zateplený prošev, podšívka, náplety

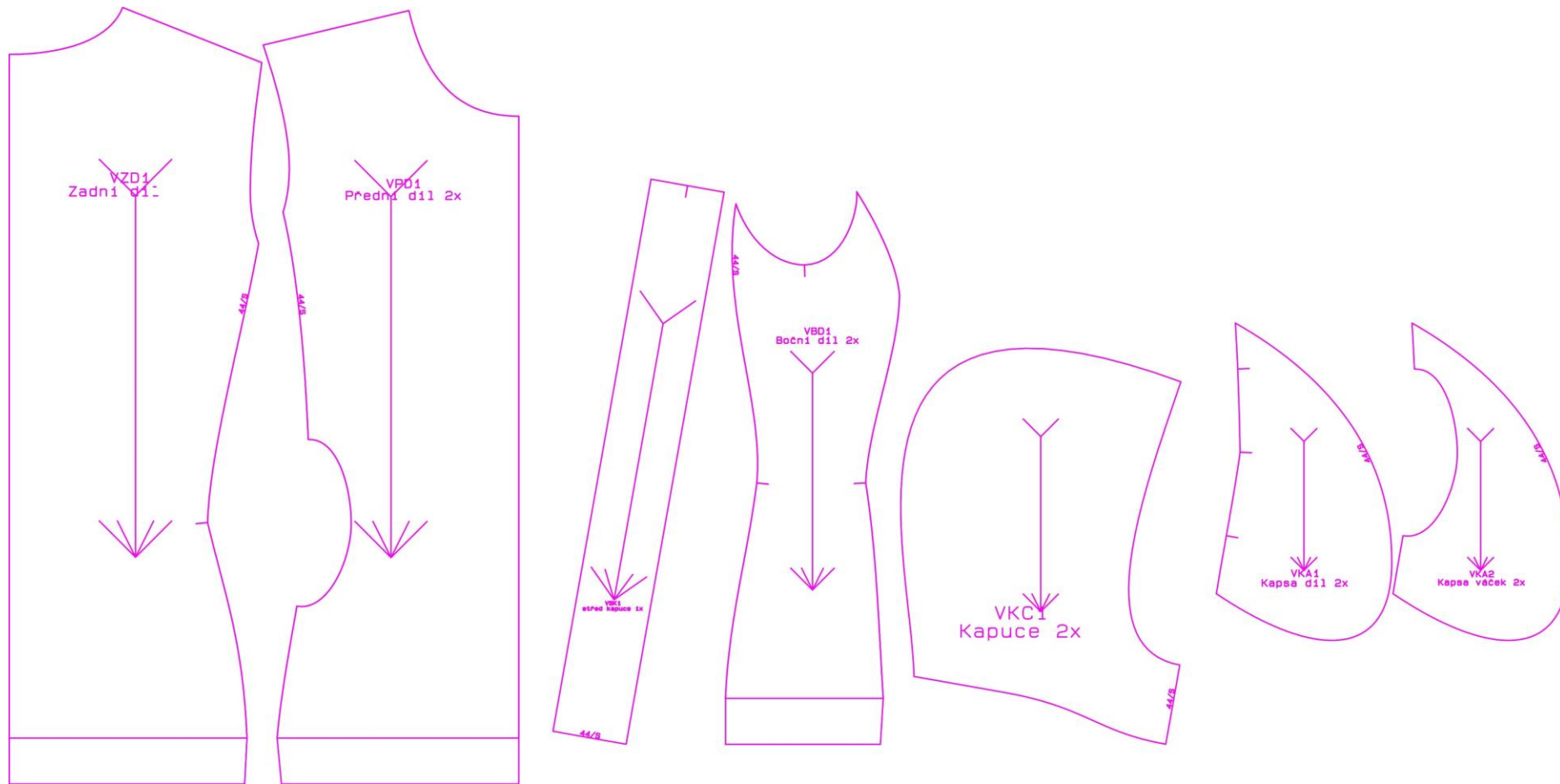
Jak vybrat správnou velikost

Velikost vyber podle obvodu hrudi. Pas a boky uprav podle svých rozměrů.

[Více o tom jak měřit a vybrat správnou velikost v tomto odkazu](#)

Tabulka dámských velikostí													
výška postavy 150 cm	32/XS	34/XS	36/XS	38/XS	40/XS	42/XS	44/XS	46/XS	48/XS	50/XS	52/XS	-	-
výška postavy 160 cm	32/S	34/S	36/S	38/S	40/S	42/S	44/S	46/S	48/S	50/S	52/S	-	-
výška postavy 170 cm	-	34	36	38	40	42	44	46	48	50	52	54	-
výška postavy 180 cm	-	-	36/L	38/L	40/L	42/L	44/L	46/L	48/L	50/L	52/L	54/L	56/L
obvod hrudi	76	80	84	88	92	96	100	104	110	116	122	128	134
obvod pasu	56	60	64	68	72	76	80	84	90	96	102	108	114
obvod boků	82	86	90	94	98	102	106	110	116	122	128	134	140

Kolikrát stříháš

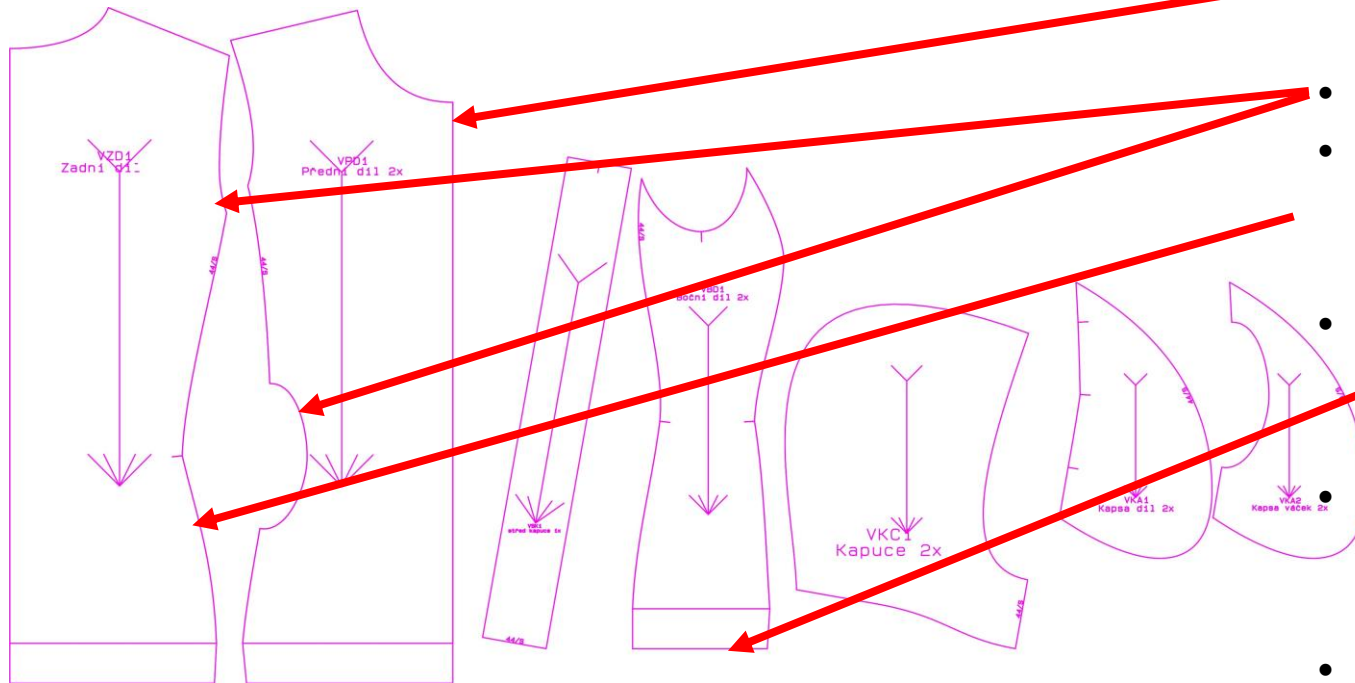


VZD1 Zadní díl 1x na přehyb
VPD1 Přední díl 2x
VBD1 boční díl 2x
VKC1 kapuce 2x
VSK1 Střed kapuce 1x
VKA1 Kapsa díl 2x
VKA2 Kapsa váček 2x

Švové záložky

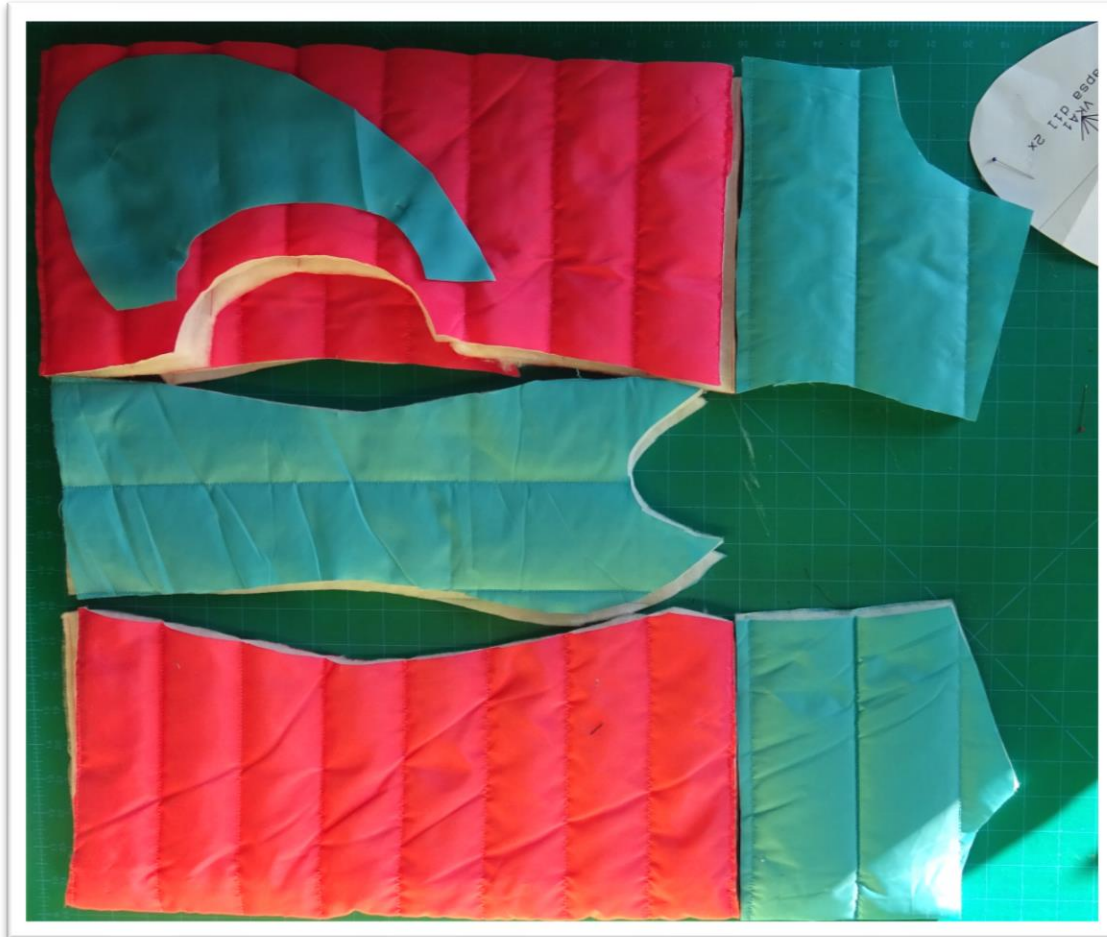
Kde a kolik přidat?

[Více o tom co jsou švové záložky najdete v tomto odkazu](#)



- U zipu nepřidáváš nic
- V průramku 0,7 cm
- Pokud budeš všívat náplet – odstříhni 1 cm, pokud nebudeš dávat náplet, přidej ŠZ 0,75 cm
- Na všech bočních švech přidej 2 – 2,5 cm pro případ že by bylo potřeba vestu rozšířit
- Na spodním okraji je záložka přidaná (pokud budeš dávat náplet, sestříhni na 0,7 cm)
- Na ostatních švech přidej 1 cm

Stříhání



- Překresli všechny díly na průsvitný stříhový papír
- Vystřižené díly polož na látku, která je složená lícem k sobě.
- **Obkresli** přesně podle stříhu (nebudeš si muset pamatovat, kde a kolik přidáváš) [Jak a čím obkreslovat najdeš v tomto odkazu](#)
- Přidej švové záložky a vystřižni.

Stříhání

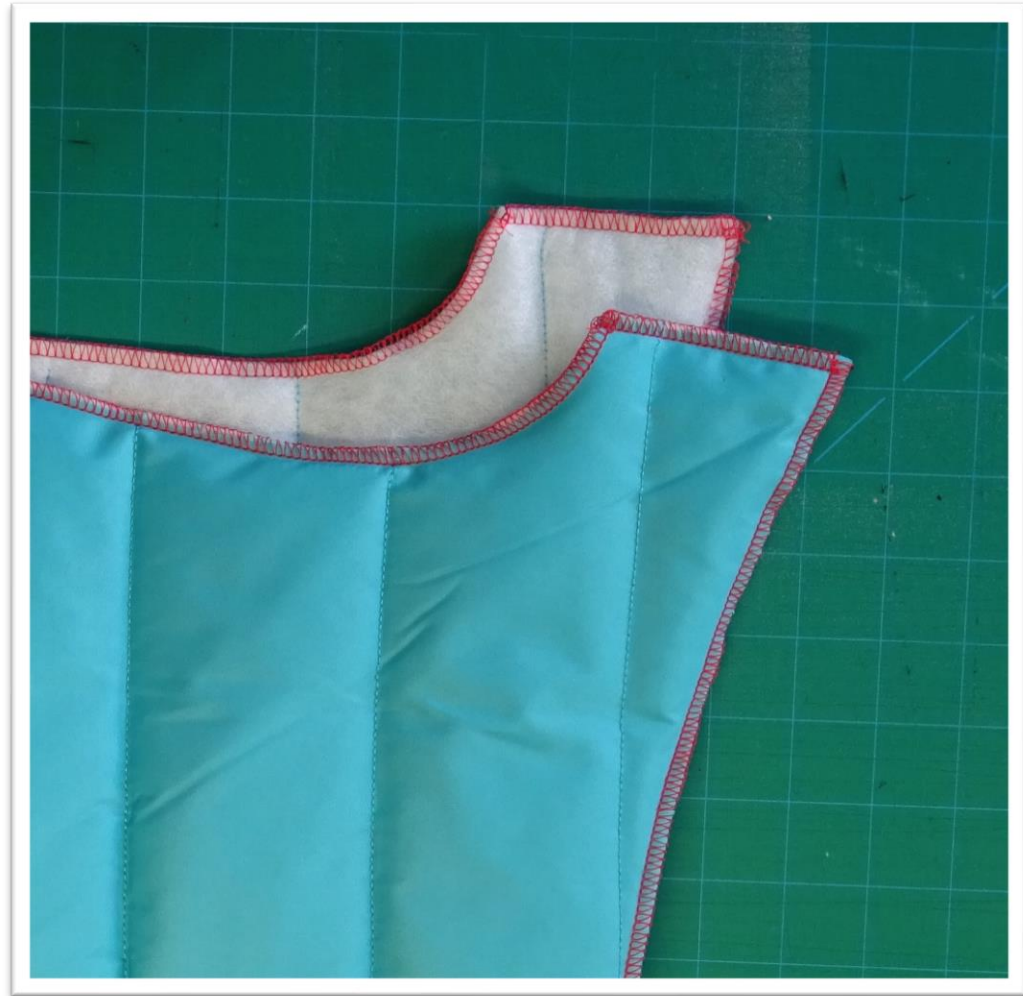


- Podšívku nastříhej stejně velkou jako vrchní díly, jen díly sřihu (sedla+díl) poskládej k sobě.
- Úprava kapes: na stříhu jsou kapsy tak, jak by měly být, pokud budeš jen odšívát a nebudeš dávat náplet. (viz str.6)
- Pokud budeš dávat náplet, tak jako je u vzorové vesty, odstříhni na průhmatu kapsy 1 cm po celém obvodu kapsy.

Doporučení

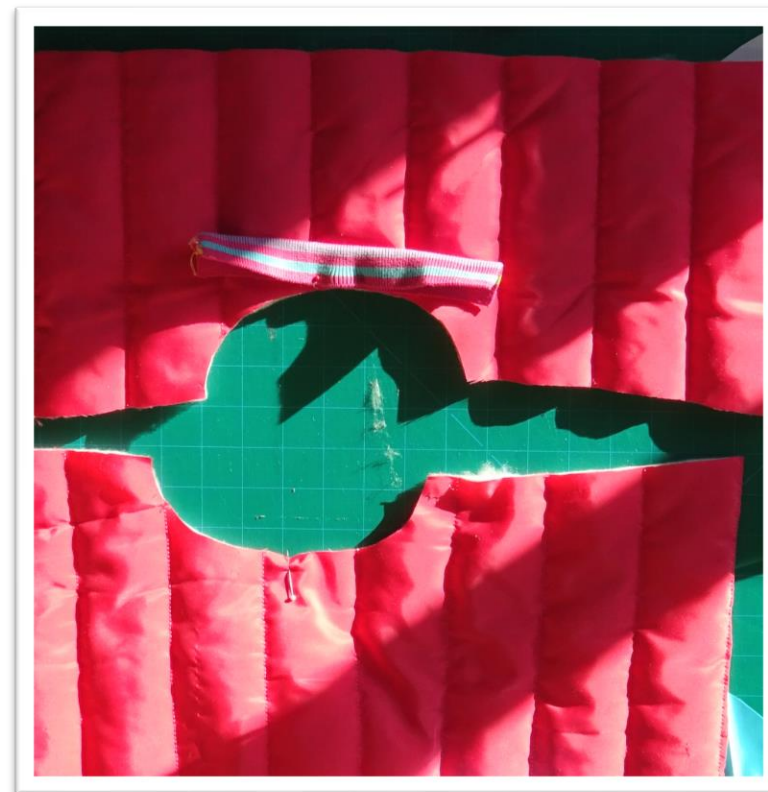
Díly z proševu nejprve po celém obvodu začisti. Mužeš to udělat jako na obrázku, pomocí OL, a pokud nemáš použij cik-cak. Bude se ti pak s díly daleko lépe pracovat. Steh nastav co nejdelší to půjde.

Já to udělala až později, protože jsem to trochu podcenila a doufala , že ušetřím čas a že už nemusím 😊.... Takže ty neopakuj stejnou chybu 😊.



Postup šití Kapsy

Nejprve si připrav kapsy. Náplet stříhni o cca 20% kratší než je délka kapesního průhmatu (délka průhmatu * 0,8). Polož lícem na líc dílu a v kraji podle ŠZ prošij. Souměrně natahuj náplet.



Kompletní návod

Kompletní návod můžeš objednat kliknutím na obrázek pod textem, při platbě ONLINE ho máš u šicího stroje přesně do 10 minut 😊



po zaplacení k dispozici ve vaší emailové schránce