



# Mikinošaty Bertina

## Návod na ušití

Návod obsahuje krok za krokem ušití celých šatů. Je určený pro začátečníky, ale je nutné mít alespoň základní znalosti jak zacházet se šicím strojem a jakým způsobem šít úplety.

# Mikinošaty Bertina

Střih na mikinošaty Bertina je jednoduchý a ušít tyto šaty zvládne i začátečník. Šaty mají klasický hlavicový rukáv a velký rolák. V bocích dvě velké váčkové kapsy.



- [Střih na šaty můžeš zakoupit tady](#)

# Další odkazy, které by se ti mohly hodit

- [Jak vytisknout stříh](#)
- [Co jsou švové záložky](#)
- [Jak se správně změřit](#)
- [Jak a čím stříhat](#)

# Co budeš potřebovat



- Overlock nebo základní šicí stroj s pružným nebo stehem cik-cak
- Nitě do barvy materiálu
- Krejčovské pomůcky
- Materiál na šaty: Střih je vhodný pouze na strečové materiály - úplety, je možné použít menší i větší gramáž.
- Spotřeba materiálu je 1,90 až 2,20 m šíře 140 - 150 cm (podle výšky postavy)

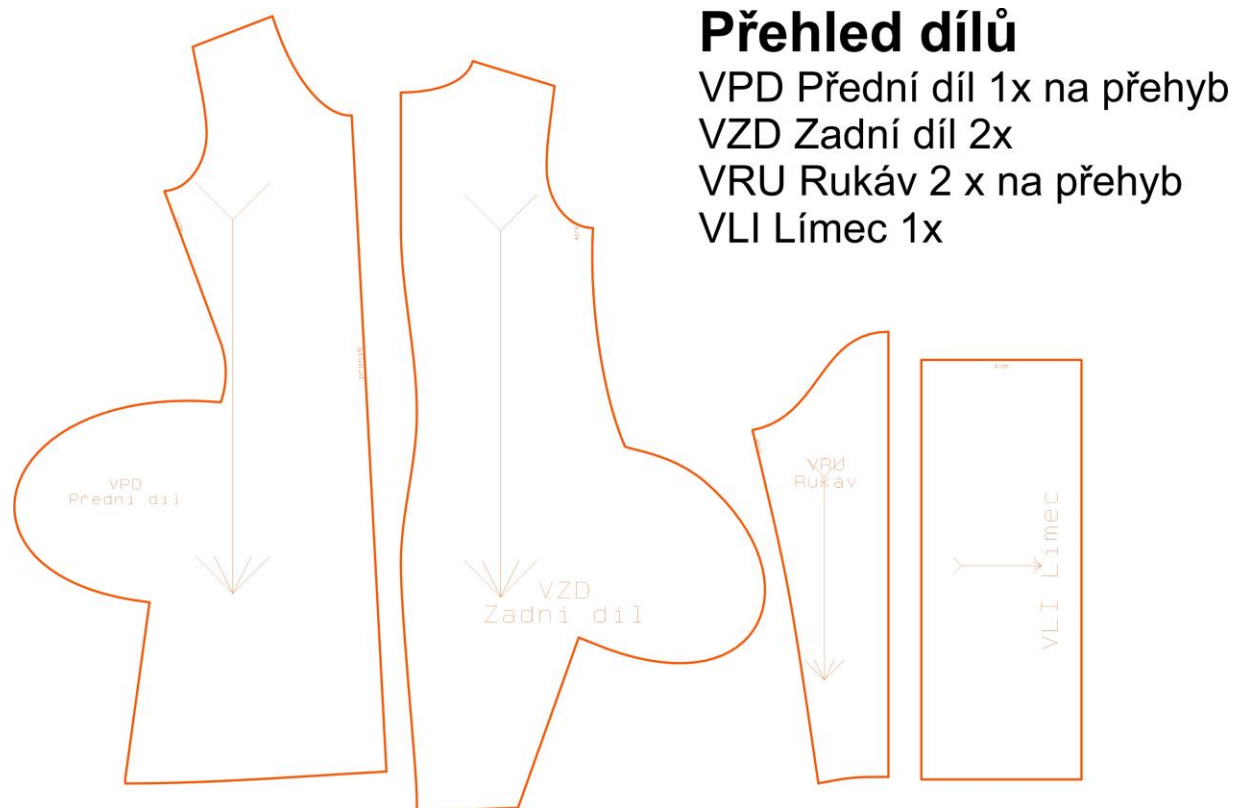
# Jak vybrat správnou velikost

Velikost vyber podle obvodu hrudi (OH). Na střihu si zkontroluj obvod a porovnej s vlastním obvodem

[Více o tom jak měřit a vybrat správnou velikost v tomto odkazu](#)

Tabulka dámských velikostí													
výška postavy 150 cm	32/XS	34/XS	36/XS	38/XS	40/XS	42/XS	44/XS	46/XS	48/XS	50/XS	52/XS	-	-
výška postavy 160 cm	32/S	34/S	36/S	38/S	40/S	42/S	44/S	46/S	48/S	50/S	52/S	-	-
výška postavy 170 cm	-	34	36	38	40	42	44	46	48	50	52	54	-
výška postavy 180 cm	-	-	36/L	38/L	40/L	42/L	44/L	46/L	48/L	50/L	52/L	54/L	56/L
obvod hrudi	76	80	84	88	92	96	100	104	110	116	122	128	134
obvod pasu	56	60	64	68	72	76	80	84	90	96	102	108	114
obvod boků	82	86	90	94	98	102	106	110	116	122	128	134	140

# Přehled dílů



## Přehled dílů

VPD Přední díl 1x na přehyb

VZD Zadní díl 2x

VRU Rukáv 2 x na přehyb

VLI Límeč 1x

Střih je bez švových přídavek. Ty se přidávají až podle toho, jakým způsobem se model zpracovává.

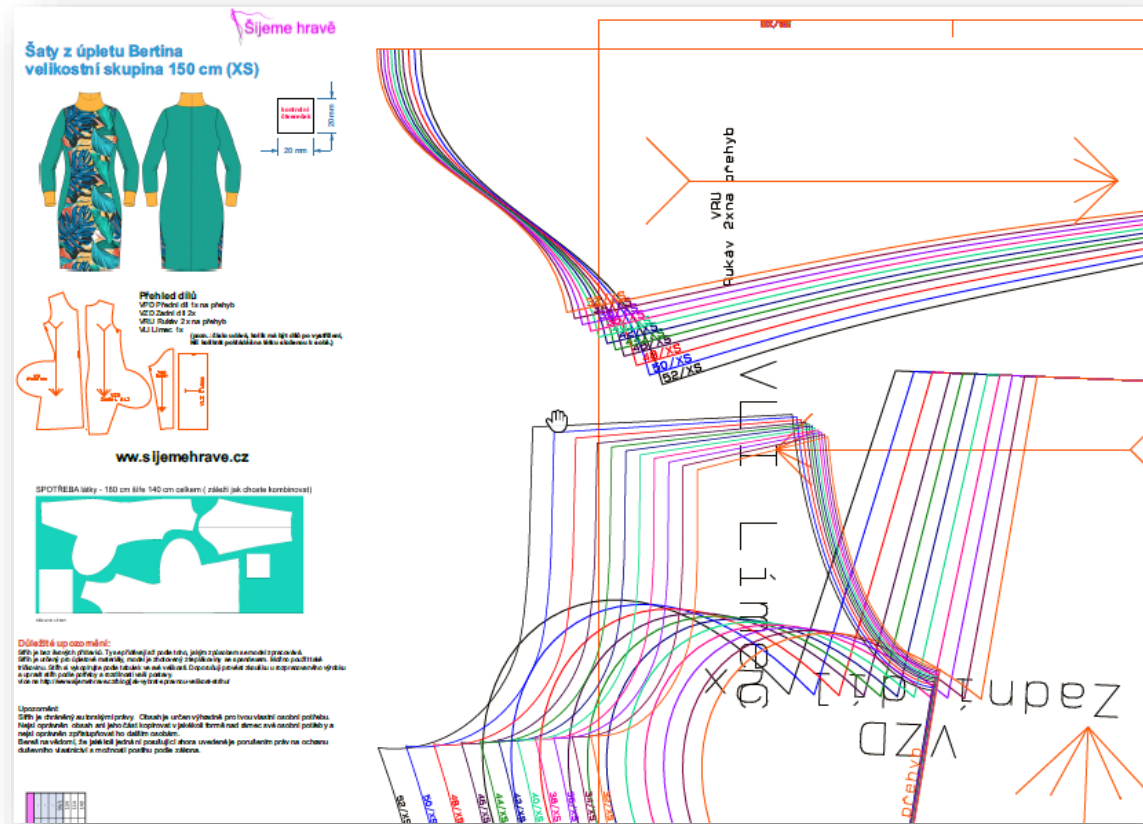
**Důležité upozornění:**

**(číslo u dílu udává, kolik má být dílů po vystřížení,**

**NE kolikrát pokládáš na látku složenou k sobě.)**

Střih je určený pouze pro úplety, není vhodný na tkaniny I kdyby byly pružné!

# Střih a velikosti

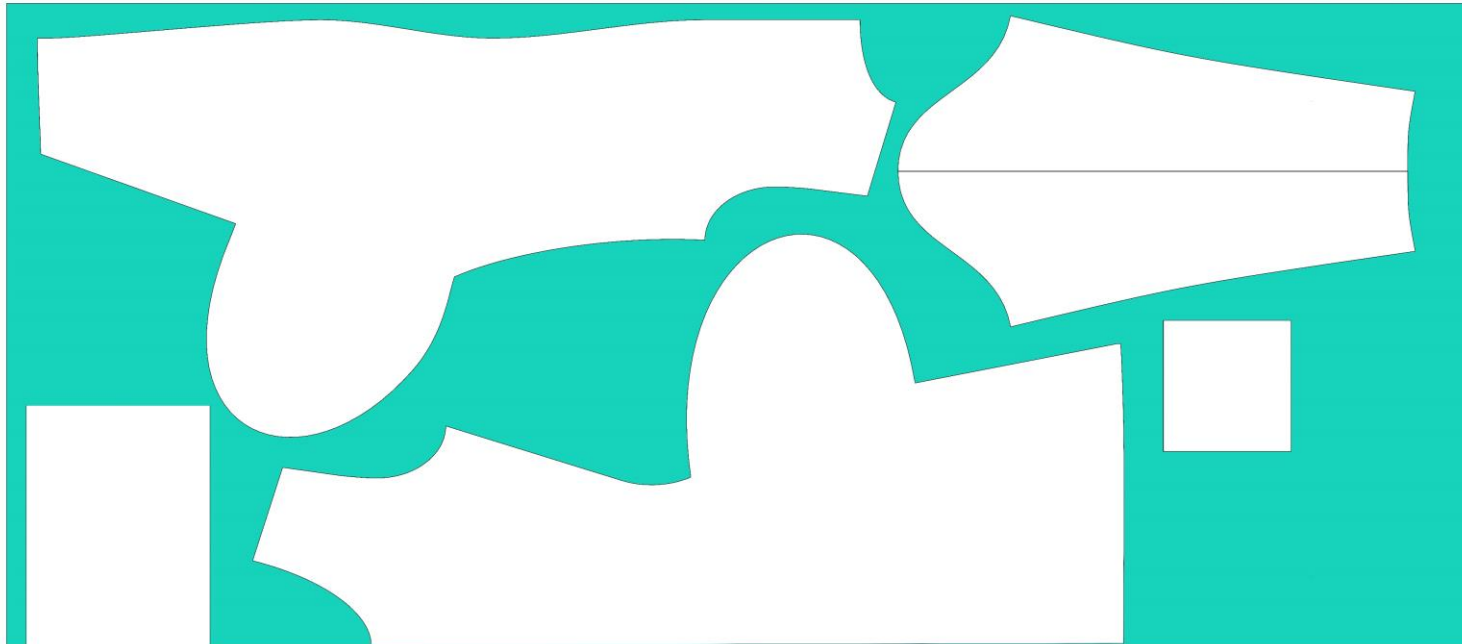


- Vyber správnou velikost a překresli všechny díly jedné velikosti na průsvitný stříhový papír
- Vystřižené díly polož na látku, která je složená lícem k sobě.
- Díly, které mají uprostřed napsáno PŘEHYB se pokládají na přehyb látky. Je nutné dodržet také **linii směru látky**, která je na dílech znázorněna šipkou. Šipky běží vždy rovnoběžně s okrajem látky.
- Obkresli přesně podle stříhu (nebudeš si muset pamatovat, kde a kolik přidáváš)
- Přidej a zakresli švové záložky a díly vystřižni.
- [Jak a čím obkreslovat najdeš v tomto odkazu](#)

# Polohový plán a spotřeba materiálu

**Spotřeba materiálu je 1,90 až 2,20 m šíře 150 cm (podle výšky postavy)  
Střih má delší rolák než je na polohovém plánu (stejný je na fotografii)**

SPOTŘEBA látky - 180 cm šíře 140 cm celkem (záleží jak chcete kombinovat)



PŘEHYB LÁTKY



# Švové záložky

Kolik a kde přidat?

- Přidej všude na všech dílech švovou záložku 1 cm
- Jen u spodního okraje přidej 3 cm



# Nastříhni všechny díly



# Jak šít

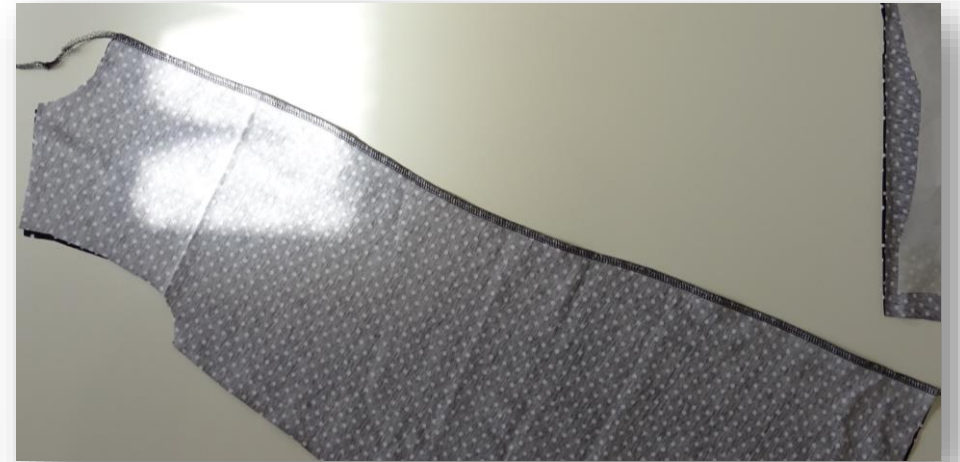
Záleží jaký stroj máš. Ale nezoufej, i s tím obyčejným šicím strojem můžeš udělat velké věci 😊

1. Čtyřnitný overlockový steh - overlock
2. Steh cik cak – základní šicí stroj
3. Pružný overlockový steh – základní šicí stroj



# Zadní díl

Sešij středový šev ZD



# Kompletní návod

Kompletní návod můžeš objednat kliknutím na obrázek pod textem, při platbě ONLINE ho máš u šicího stroje přesně do 10 minut 😊



po zaplacení k dispozici ve vaší emailové schránce