



Košilové šaty Alena

Návod na ušití

Návod obsahuje krok za krokem ušití celých šatů. Je určený pro mírně pokročilé ale zvládnou je ušít i začátečníci.

Košilové šaty Alena

Střih na košilové šaty



Co budeš potřebovat



- Overlock a základní šicí stroj s rovným stehem, případně cik-cakem místo overlocku.
- Nitě do barvy materiálu
- Krejčovské pomůcky
- Materiál na šaty: Střih je vhodný na tkané materiály (nestrečové)
- Spotřeba materiálu: šíře 140 - 150 cm je délka šatů+ délka rukávu + 30 cm pro velikosti do 46. Vychází na 1,5 až 1,8 m, podle výšky postavy.
- Pro velikosti nad 46 pak 1,8 – 2,1 m podle výšky postavy

Jak vybrat správnou velikost

Velikost vyber podle obvodu hrudi (OH). Na střihu si zkontroluj obvod a porovnej s vlastním obvodem. Boky uprav jen pokud máš přes boky o hodně více, než v tabulce.

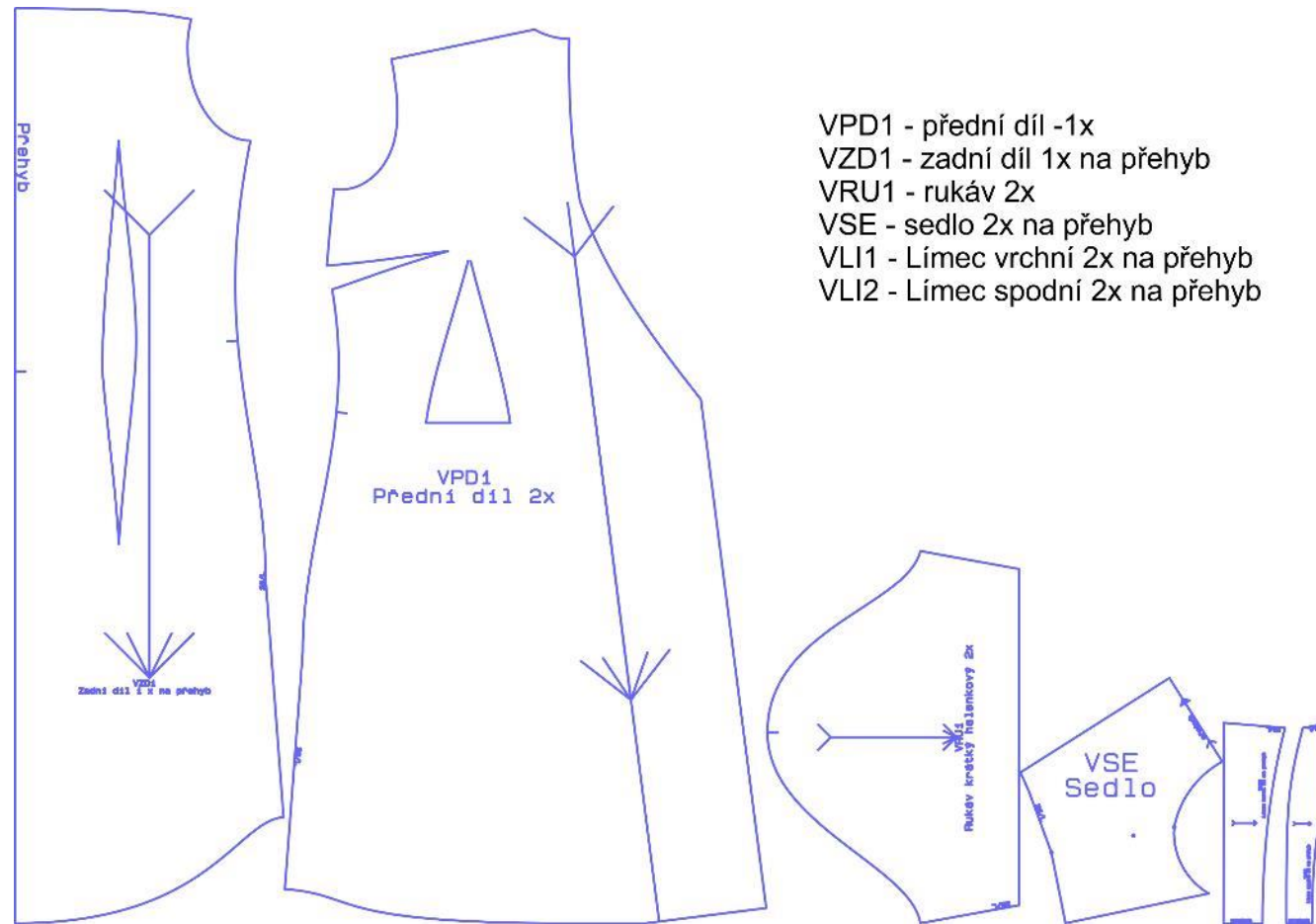
[Více o tom jak měřit a vybrat správnou velikost v tomto odkazu](#)

Tabulka dámských velikostí													
výška postavy 150 cm	32/XS	34/XS	36/XS	38/XS	40/XS	42/XS	44/XS	46/XS	48/XS	50/XS	52/XS	-	-
výška postavy 160 cm	32/S	34/S	36/S	38/S	40/S	42/S	44/S	46/S	48/S	50/S	52/S	-	-
výška postavy 170 cm	-	34	36	38	40	42	44	46	48	50	52	54	-
výška postavy 180 cm	-	-	36/L	38/L	40/L	42/L	44/L	46/L	48/L	50/L	52/L	54/L	56/L
obvod hrudi	76	80	84	88	92	96	100	104	110	116	122	128	134
obvod pasu	56	60	64	68	72	76	80	84	90	96	102	108	114
obvod boků	82	86	90	94	98	102	106	110	116	122	128	134	140

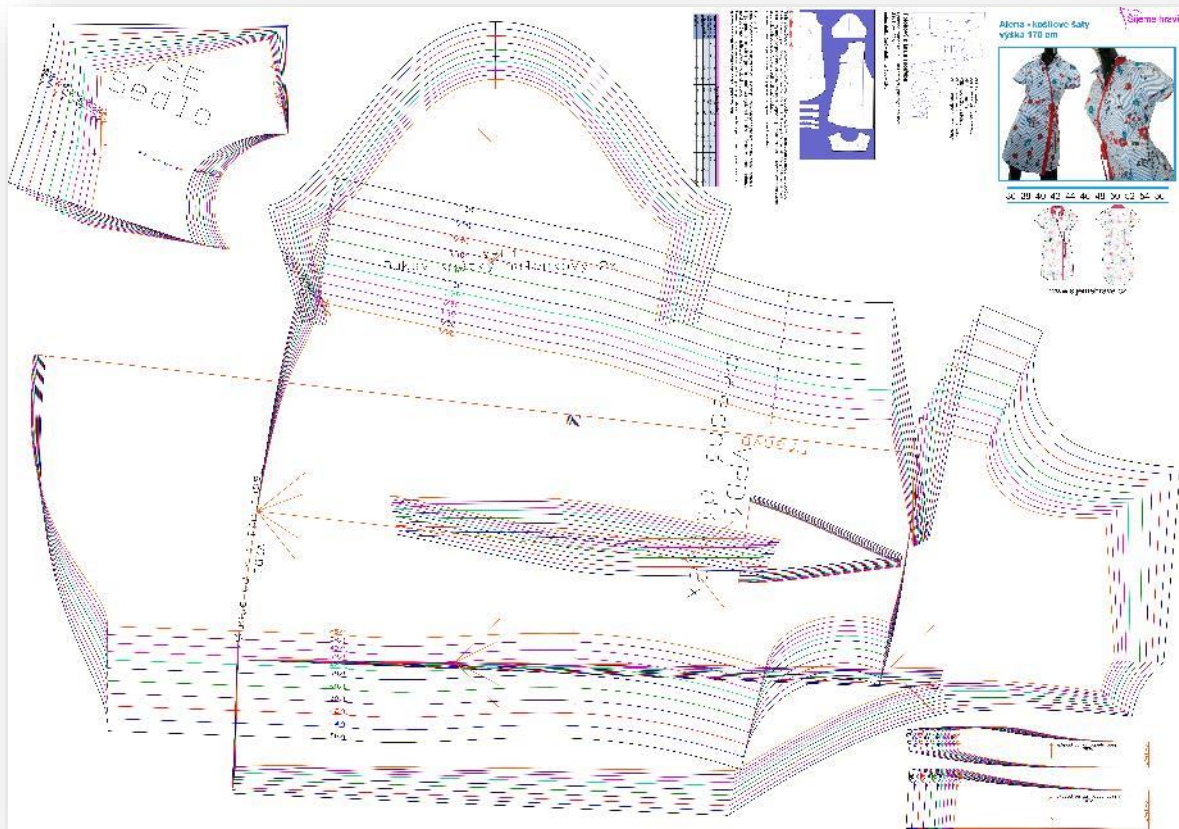
Další odkazy, které by se ti mohly hodit

- [Jak vytisknout stříh](#)
- [Co jsou švové záložky](#)
- [Jak se správně změřit](#)
- [Jak a čím stříhat](#)

Přehled dílů

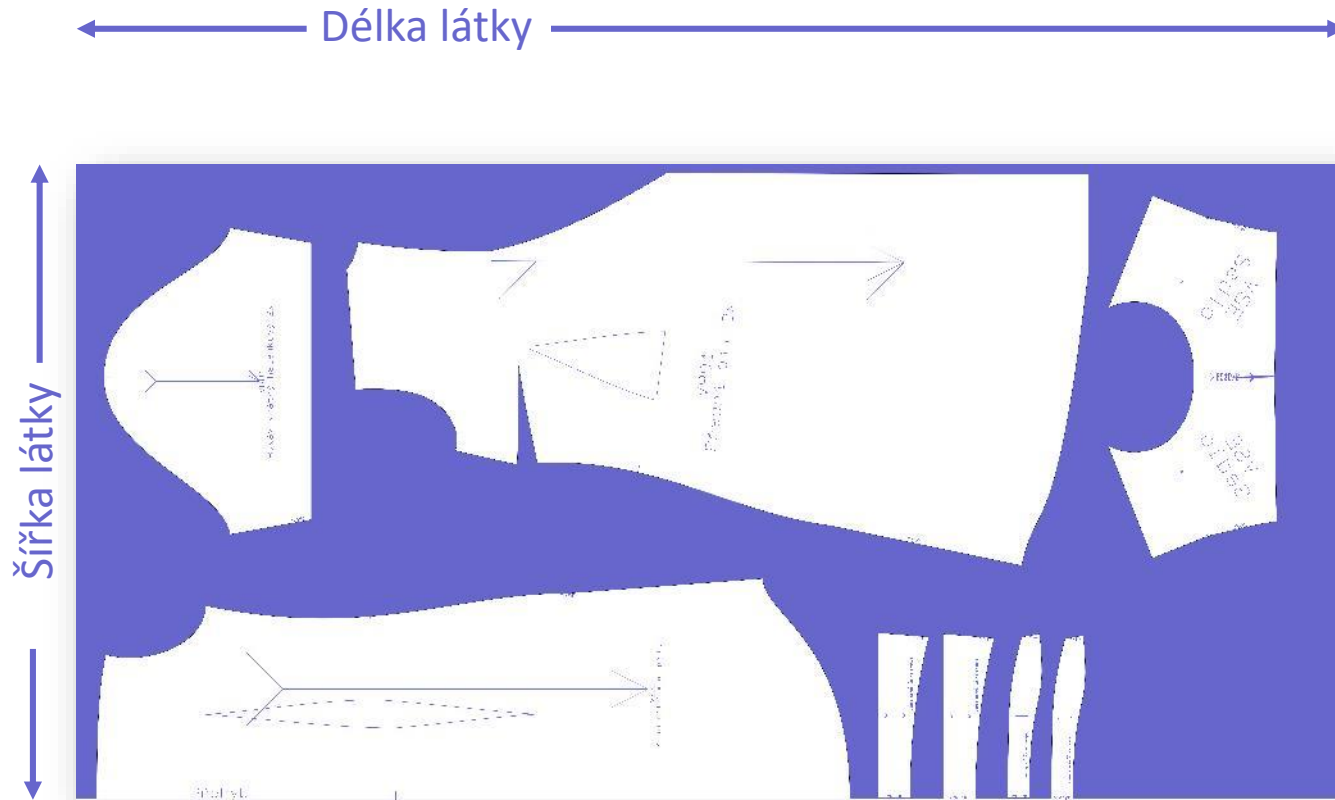


Střih a velikosti



- Vyber správnou velikost a překresli všechny díly jedné velikosti na průsvitný stříhový papír.
- Vystřížené díly polož na látku, která je složená lícem k sobě.
- Díly, které mají uprostřed napsáno Přehyb se pokládají na přehyb látky. Je nutné dodržet také linii směru látky, která je na dílech znázorněna šipkou. Šipky běží vždy rovnoběžně s okrajem látky.
- Obkresli přesně podle stříhu (nebudeš si muset pamatovat, kde a kolik přidáváš)
- Přidej a zakresli švové záložky a díly vystříhni.
- [Jak a čím obkreslovat najdeš v tomto odkazu](#)

Polohový plán a spotřeba materiálu



Spotřeba:

Materiál šíře 140 - 150 cm

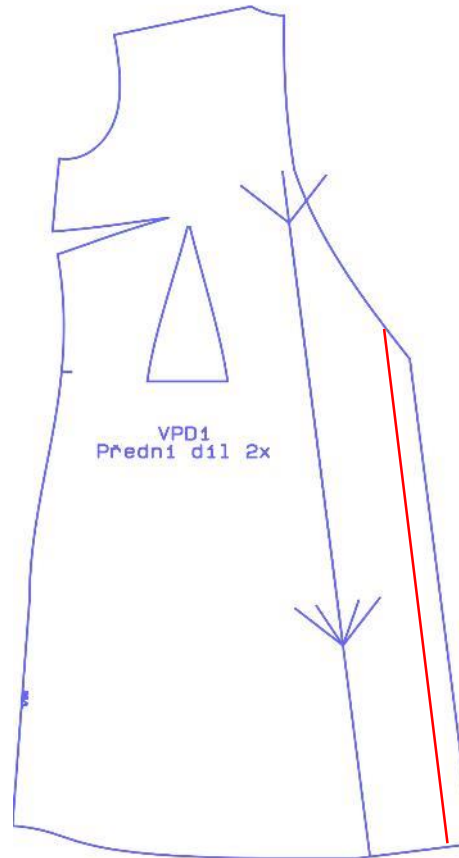
- pro velikosti do 46 - délka šatů+ délka rukávu + 30 cm. Vychází na 1,5 až 1,8 m, podle výšky postavy.
- Pro velikosti nad 46 pak stříhej přední a zadní díl šatů pod sebou a vedle ostatní menší díly. Spotřeba bude 1,8 – 2,1 m podle výšky postavy.

Švové záložky

Střih je bez švových záložek, ty si přidáš podle toho, jak budeš šaty šít.

Přední díl

- Na předním díle můžeš mít légu, jako je na obrázku.
- Na střihu léga není vykreslená.
- Jednoduše na střihu na pravém díle ustříhni šířku légy 3 cm. Levý necháš jak je, jenom na kraji přidáš na založení 3 cm.
- Légu ustříhni zvlášť šířku 2x 3 cm plus 2 x 1 cm na švovou záložku.

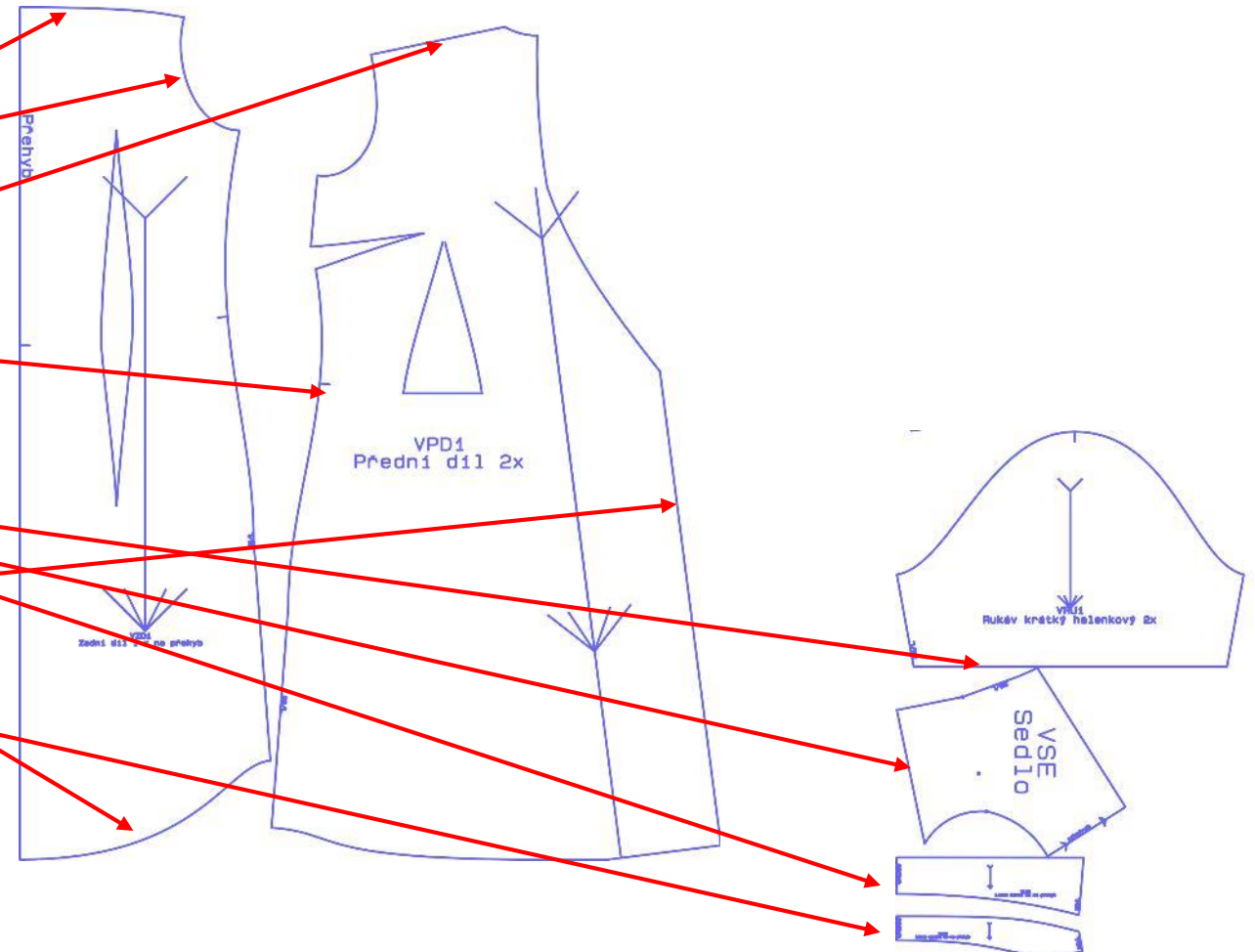


Švové záložky

Střih je bez švových záložek, ty si přidáš podle toho, jak budeš šaty šít.

Přední díl

- Průramek – 1 cm
- Boční šev -2,5
- Záševky – nevystřihuješ, jen odšiješ
- Sedlo 1 cm
- Spodní okraj 2,5 cm
- Límeček 1 cm kolem dokola, výztuž 1 mm dokola
- Přední kraj 3 cm



Nastříhej díly



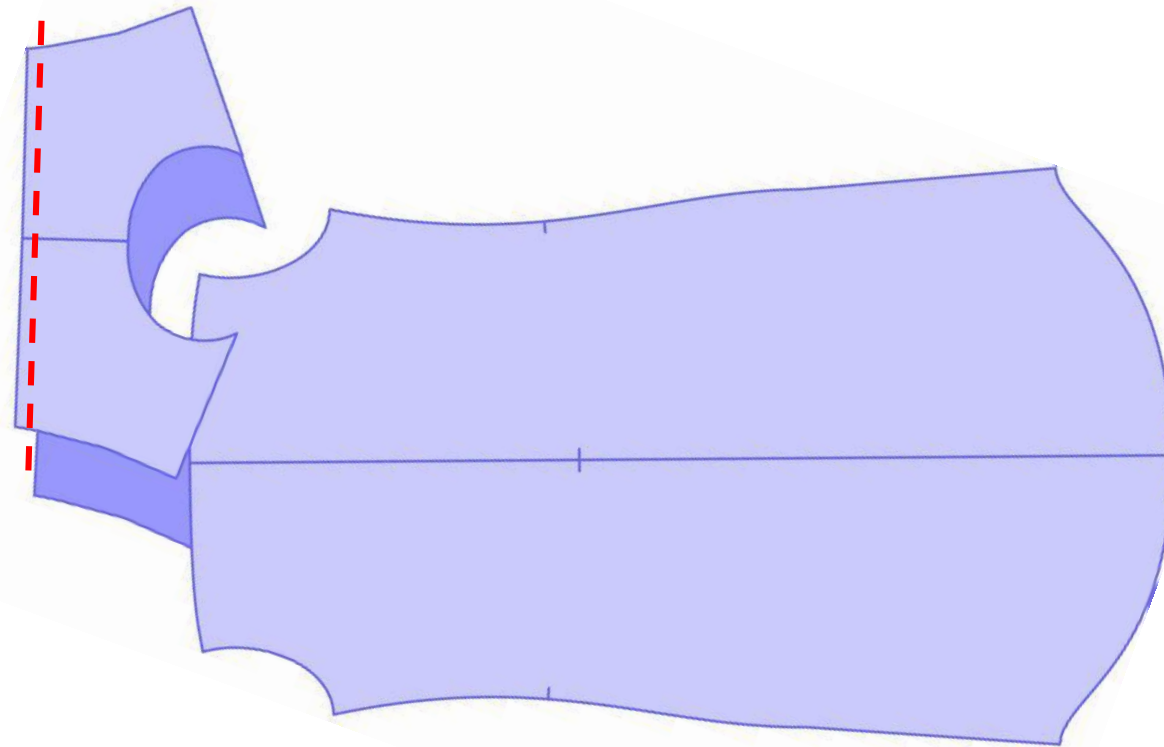
Kompletace dílů - sedlo

Sedlo se šije dvojitě, z líce i rubu je vidět lícovou stranou látky . Švy jsou schované dovnitř.



Kompletace dílů - sedlo

- Nejprve ušij sedlo na ZD tak, že si dáš obě sedla lícem na líc a mezi ně vložíš zadní díl
- Prošiješ rovným stehem



Kompletní návod

Kompletní návod můžeš objednat kliknutím na obrázek pod textem, při platbě ONLINE ho máš u šicího stroje přesně do 10 minut 😊



po zaplacení k dispozici ve vaší emailové schránce