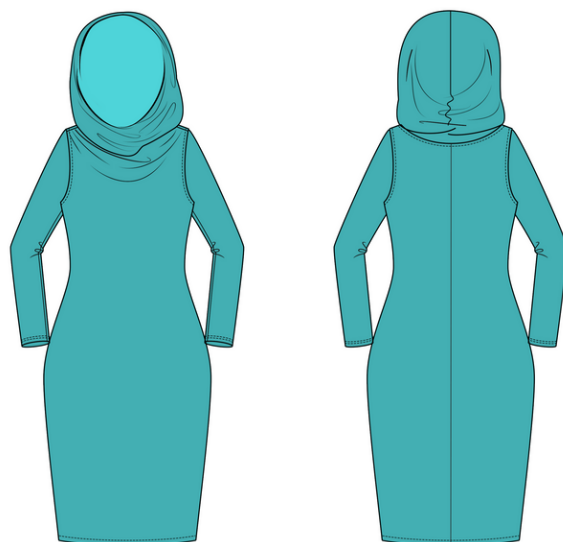




# Šaty Tereza

## mikronávod



- Nastříhej si všechny díly.
- Sešij střed kapuce.
- Sešij zadní středový šev.
- Nastříhni švovou záložku u límce do špičky.
- Sešij náramenice v jednom kroku s průkrčníkem.
- Všij rukávy do otevřených průramků.
- Sešij boční švy.
- Začisti délku rukávů, kraj kapucoroláku a délku šatů.