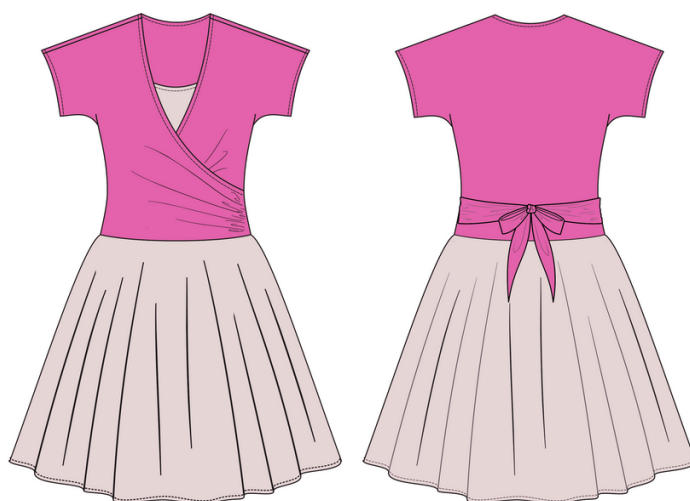


Šaty Soňa

mikronávod



- Vystříhni si jednotlivé díly dle polohového plánu.
- Připrav si díрку na protažení cípu.
- Sešij ramenní švy včetně tílka, předtím začisti průkrčník a průramky tílka.
- Na předním dílu slož sklady a přešij.
- Přišij cíp k přednímu dílu.
- Založ okraje předního dílu a prošij je.
- Založ délku a prošij.
- Sešij boční švy.
- Založ rukáv.
- Sešij šev na sukni, začisti délku a přišij ji.
- Šaty vyžehli.