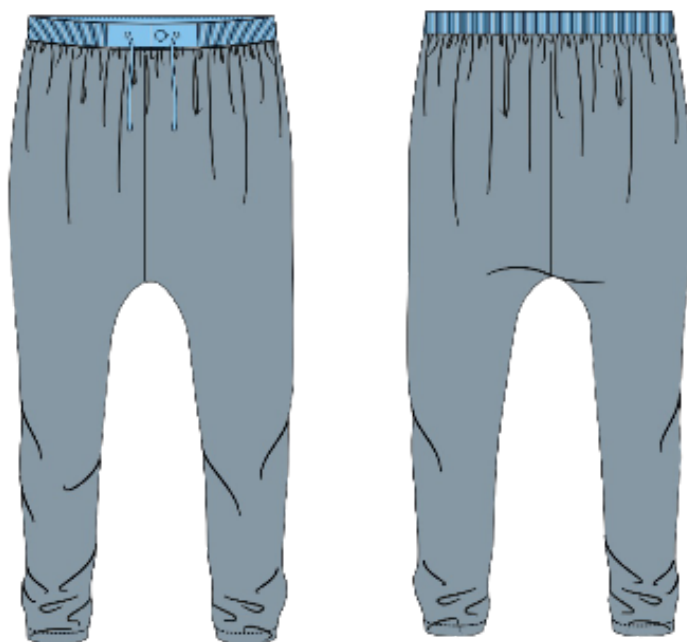


# Parkour dětské tepláky

## mikronávod



- Nastříhej všechny díly.
- Přišij kapesní váčky na P a ZD.
- Sešij boční švy.
- Sešij sedové švy.
- Sešij krokové švy.
- Gumu i pásek sešij.
- Přišij gumu na pásek.
- Pásek přišij do pasu.
- Pásek ohni a prošij.
- Spodní okraj zahni a prošij nebo použij náplet.