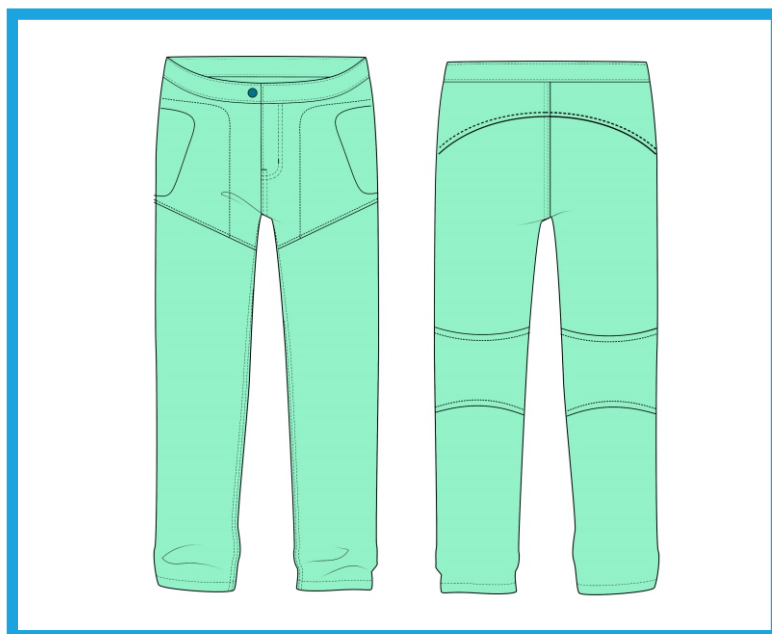


# Mikronávod na šití

## Kalhoty Nikola



- Nastříhej všechny díly podle polohového plánu.
- Přišij kapsy - můžeš zvolit jednoduché kapsy lemované gumičkou, nebo profesionálnější verzi s podsádkami.
- Přišij horní a dolní část předního dílu k sobě. Ozdobně prošij.
- Přišij sedlo k zadnímu dílu a ozdobně prošij.
- Sestehuj kalhoty, vyzkoušej si je a na stříhových dílech si vyznač případné změny.
- Pokud chceš všívat klín do nohavice, teď je ten správný čas.
- Na klín našij zip a přišij ho do nohavic.
- Sešij boční šev a ozdobně ho prošij z líce.
- Kolenní značky dej na sebe a sešij krokový šev.
- Sešij zadní sedový šev.
- Všij rozparek.
- Začistí pas pevným páskem nebo páskem s gumou.
- Přidělej patenty na pásek a založ nohavice.

Mikronávod slouží pro základní orientaci pro pokročilé švadlenky.  
Pokud potřebuješ názorný a podrobnější fotonávod, objednej v eshopu na <http://www.sijemehrave.cz/foto-navody/>