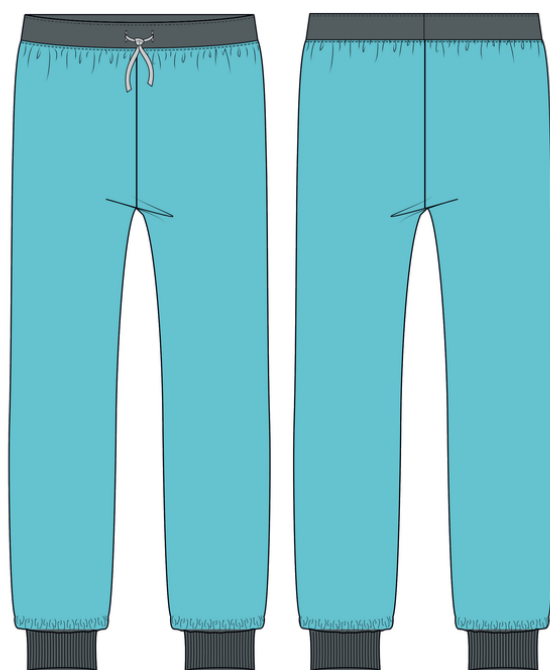


Tepláky Míša

mikronávod



- Vystříhni si jednotlivé díly dle polohového plánu.
- Sešij sedové švy.
- Přišij na boční švy kapesní váčky.
- Sešij boční švy i s vytvořením kapsy.
- Sešij krokový šev.
- Do pasu našij náplet, dovnitř vlož gumu.
- Nohavice začisti nápletem.