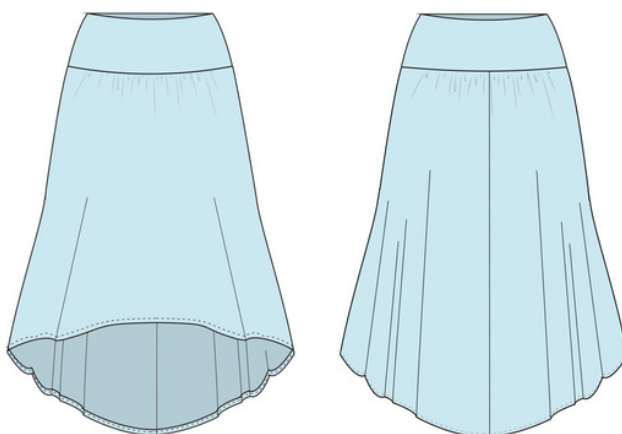




# Sukně Laura

## mikronávod



- **Tento mikronávod popisuje stručně postup šití sukně Laura z úpletu. Pokud chceš šít sukni z tkaniny, doporučujeme ti přikoupit si podrobný fotonávod.**
- Nastříhej si všechny díly.
- Sešij zadní středový šev.
- Sešij boční švy.
- Připrav si náplet.
- Přišij náplet do pasu.
- Délku zakonči rolovacím stehem.