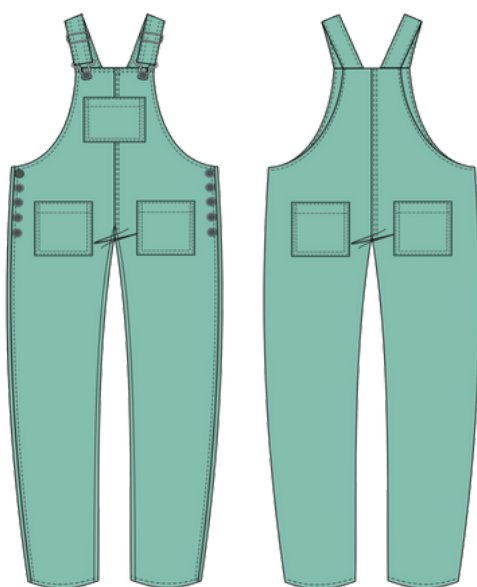


Lacláče Josef-ína

mikronávod



- **Tento mikronávod popisuje stručně postup šití lacláčů Josef-ína z úpletu. Pro postup šití z tkaniny doporučujeme přikoupit podrobný fotonávod.**
- Nastříhej si všechny díly.
- Podžehli z rubu kšandy, podsádku na ZD i PD a okraje kapes.
- Ušij kšandy.
- Přišij kapsy na ZD a PD.
- Sešij sedové švy a prošij v kraji.
- Naznač a přišij kapsu na střed PD.
- Sešij boční švy a prošij šev.
- Olemuj průramky.
- Sešij krokový šev.
- Zahni délku a prošij.
- Kšandy přišij s podsádkou.
- Kraj PD zahni a prošij.
- Na PD si naznač a vyšij dirky .