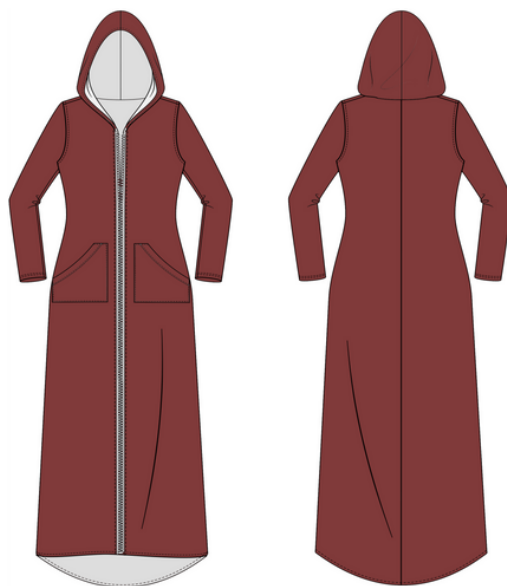


Mikina Jiřina

mikronávod



- Vystřihni si jednotlivé díly dle polohového plánu.
- Připrav si a přiřij kapsu.
- Sešij středový šev zadního dílu.
- Sešij náramenice, všij rukávy a sešij boční švy včetně rukávů.
- Sešij kapuci v zadním středovém švu, pak sešij vrchní část.
- Přiřij kapuci k průkrčníku. Začisti lemovací gumičkou.
- Všij zip a začisti ho légou spolu s krajem kapuce.
- Založ spodní okraj, můžeš ho také začistit légou.
- Založ rukávy, ke švové záložce můžeš přiřít i náplety.