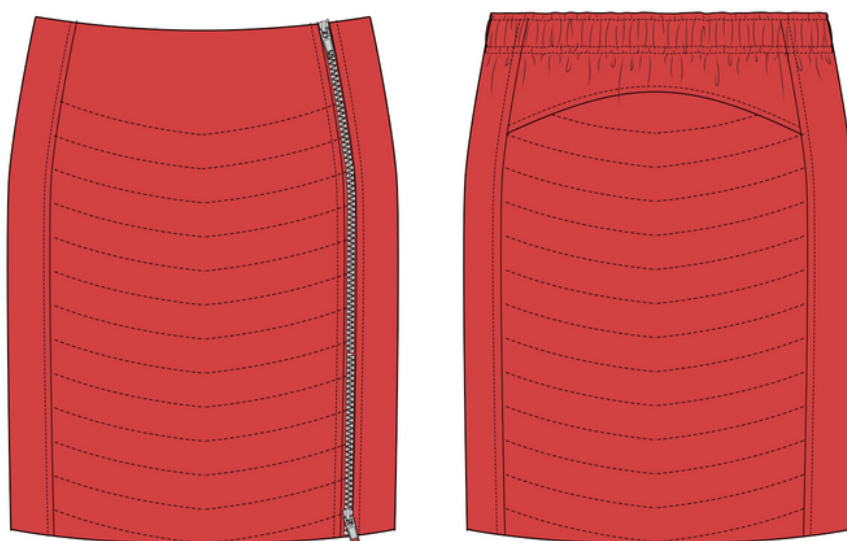


Sukně Jana

mikronávod



- Připrav si prošev a vystřihni si jednotlivé díly.
- Přišij sedlo k zadnímu dílu.
- Sešij P a ZD s bočními díly k sobě, stejně postupuj i u podšívky (nezapomeň v boku u podšívky nechat otvor na otočení).
- Přišij zip k vrchnímu dílu.
- Lícem na líc přilož podšívku a přišij jí v linii pasu i v dolním kraji.
- Našij gumu do pasu (přes zadní díl a oba boční díly).
- Slož spodní okraj, prošij zip s podšívkou a otoč sukni do líce pomocí otvoru na podšívce.
- Zašij otvor v podšívce a prošij pod gumou kolem dokola v pase.