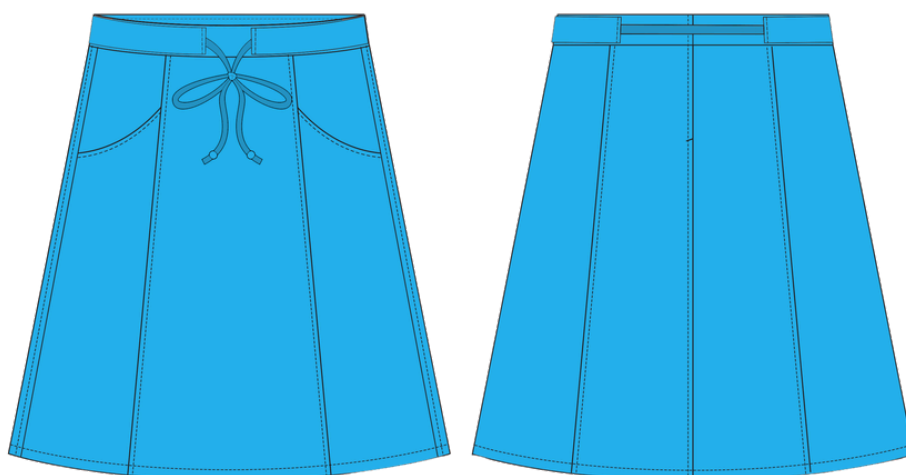


Sukně IVETA

mikronávod



Tento mikronávod popisuje stručně postup šití sukně Iveta z tkaniny. Doporučujeme ti přikoupit podrobný fotonávod.

- Nastříhej si všechny díly.
- Ušij kapsy.
- Díly PD sešij k sobe.
- Díly ZD sešij k sobě.
- Sešij boční švy.
- Ušij vázačku.
- Podlep pásek.
- Všij pásek.
- Všij zip.
- Dokonči pásek.
- Ušij tunýlek.
- Přišij tunýlek na pásek.
- Zakonči délku.
- Tunýlkem protáhni vázačku.