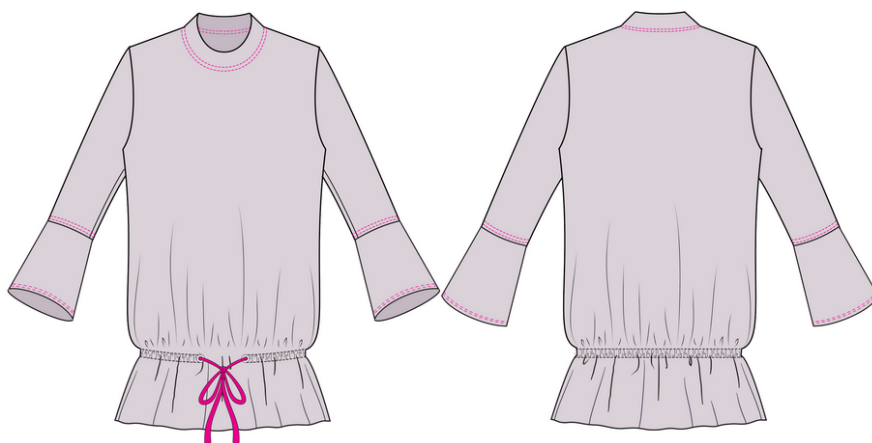


Mikina Evelína

mikronávod



- Nastříhej si všechny díly.
- Přišij manžetu k rukávu a prošij z líce ozdobným stehem.
- Odšij záševek na přinechané podsádce.
- Sešij ramenní švy.
- Všij rukávy.
- Sešij boční švy.
- Založ rukávy.
- Připrav si podsádku spodního kraje a otáčené dírky na provlíknutí šňůrky.
- Přišij podsádku spodního kraje a prošij tunýlek pružným stehem. Protáhni tunýlkem šňůrku.
- Připrav si podsádku výstřihu a sešij a začisti jí na overlocku.
- Přišij podsádku do výstřihu a podsádku v kraji ozdobně prošij.