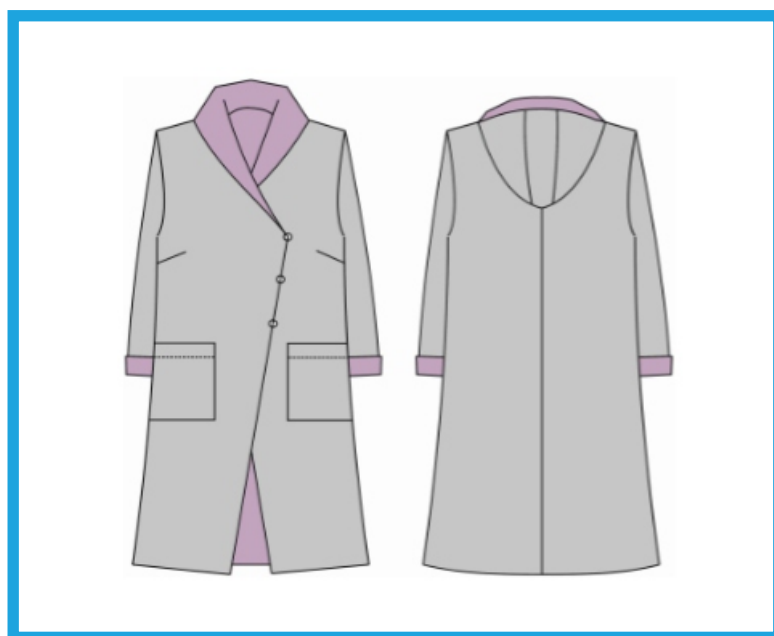


Mikronávod na šití

Cardigan ze zimního softshellu



- Odšij záševky na zadním díle.
- Odšij prsní záševky.
- Sešij středový díl kapuce s oběma díly kapuce.
- Sešij náramenice.
- Všij kapuci do průkrčníku.
- Sešij boční švy.
- Sešij rukáv.
- Všij rukáv do uzavřeného průramku.
- Našij manžetu na rukáv a přehni ji nahoru.
- Začisti kapsy a přišij je na místo značek na předním díle.
- Rovnostehem přišij poutka.
- Přišij knoflíky (do rubu všij zároveň menší knoflíky - kvůli vytržení).
- Přišij poutko na pověšení.

Mikronávod slouží pro základní orientaci pro pokročilé švadlenky.
Pokud potřebuješ názorný a podrobnější fotonávod, objednej v eshopu na
<http://www.sijemehrave.cz/foto-navody/>

 Sijeme hravě