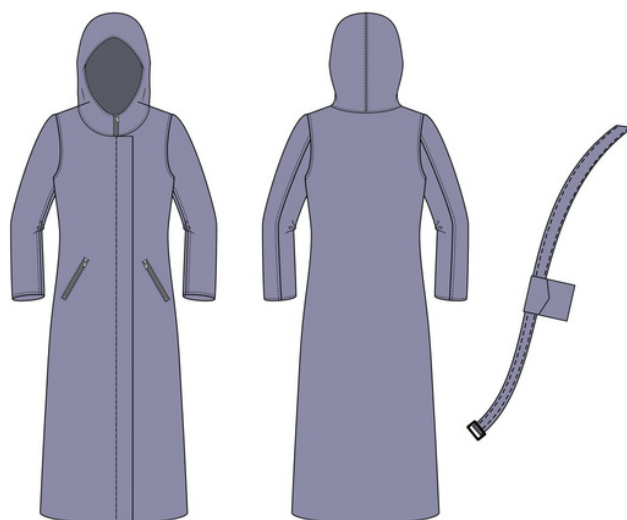


Kabát Běla

mikronávod



- Vystříhni si jednotlivé díly dle polohového plánu.
- Obšij si vrchní díly na overlocku.
- Přišij sedlo (pokud sis ho stříhla) nebo sešij náramnice.
- Sešij boční švy a kapuci. Přišij kapuci do průkrčnicku.
- Sešij rukávy a všij je do průramků.
- Našij zip.
- Připrav si podšívku a přišij jí k vrchní části kabátu.
- Prošij průkrčník a zajisti ramena proti posunutí.
- Připraveným otvorem pro otočení v rukávu otoč kabát do líce.
- Vystehuj kraje kabátu, přišij podšívku v rukávech.
- Zašij otvor pro otočení v rukávu.
- Přišij patenty.
- Pokud chceš, udělej si ke kabátu pásek s kapsičkou!