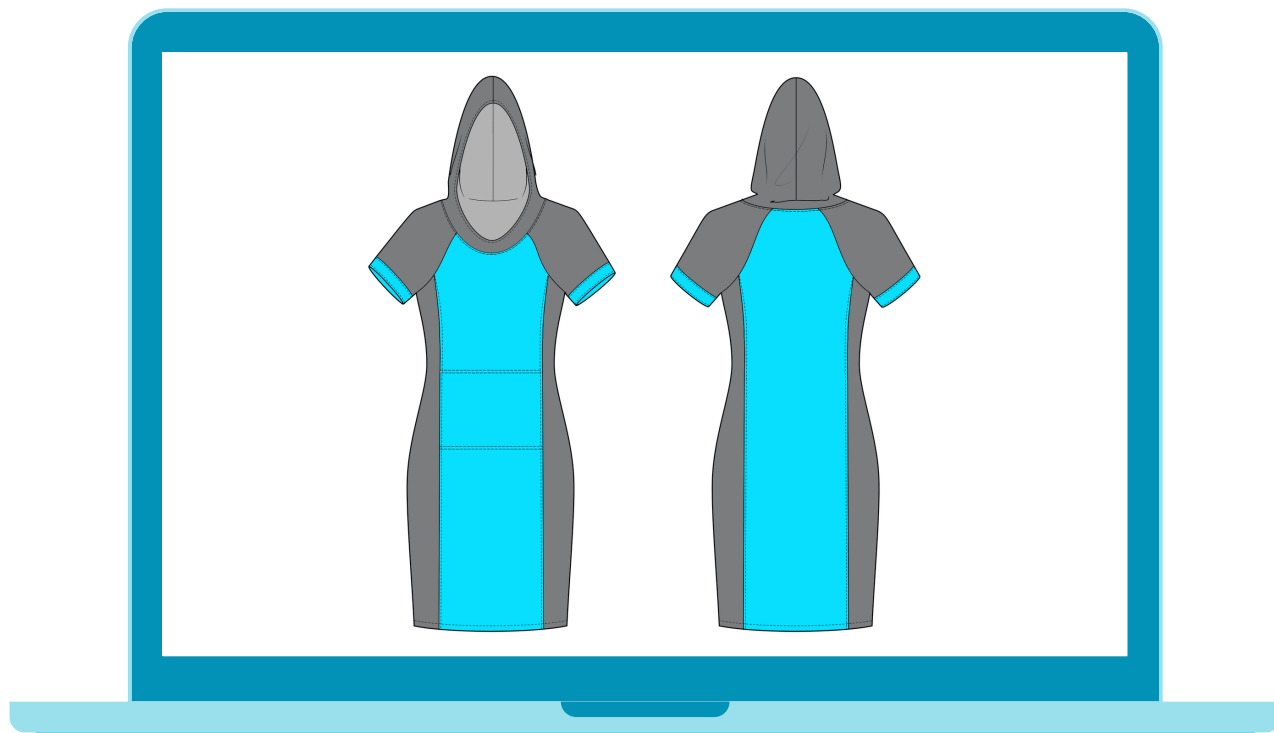


Šaty Bára

mikronávod



- Vystříhni si jednotlivé díly dle polohového plánu.
- Sešij zadní díl s bočními pruhy.
- Podžehli si průhmat kapsy a přišij podsádku.
- Nastříhni švové záložky a kapsu otoč do líce a vyžehli.
- Přilož kapsu rubem na rub a přišij ji.
- Přetoč kapsu směrem dolů a přišij spodní přední díl (pokud máš stříhnuto zvlášť).
- Prošij kapsu z vrchu u průhmatu.
- Sešij boky a zajisti průhmat kapsy uzávěrkami.
- Sešij díly kapuce a všij jí do výstřihu.
- Prošij kapuci.
- Začisti délku šatů a oba dva rukávy.