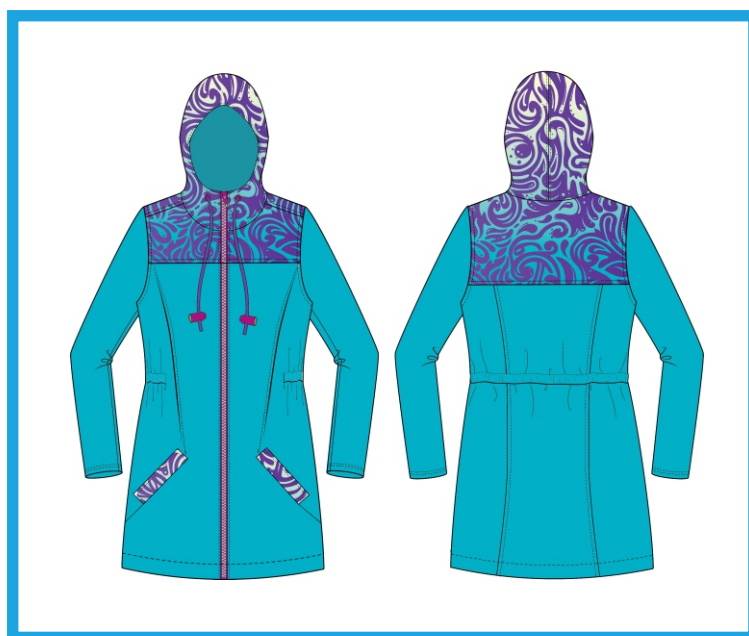


Mikronávod na šití

Softshellová bunda Sabina



- nastříhej všechny díly
- sešij obě kapuce
- udělej průchodky na šňůrku
- sešij je do sebe
- toč do líce, prostehuj kraj
- sešij zadní díly, prošij
- přišij sedlo
- ušij si lišty
- našij na Pddíly
- sešij kapesní váčky k sobě
- sešij členící švy
- přišij sedlo PD
- všij rukáv do otevřeného průramku
- ušij náplety s otvorem na palec
- sešij ramena
- vsaď vrchní kapucu do průkrčnicku
- přišij zip mezi bundu a podsádku
- přišij otvor v podšívce kapuce do průkrčnicku
- všij rukáv do otevřeného průramku
- sešij boční šev od kraje rukávu až k dolnímu kraji
- zahni spodní okraj
- prošij spodní okraj
- prošij kraj zipu
- připevni průchodky na podsádku v pase
- přišij podsádku na šňůrku v pase
- přišij náplety na podsádku rukávu
- přišij podsádku rukávu k rukávu
- prošij spodní okraj rukávu 2x
- prošij kapuci kolem stahovací šňůrky

Mikronávod slouží pro základní orientaci pro pokročilé švadlenky.
Pokud potřebuješ názorný a podrobnější fotonávod, objednej v eshopu na
<http://www.sijemehrave.cz/foto-navody/>

 Sijeme hravě