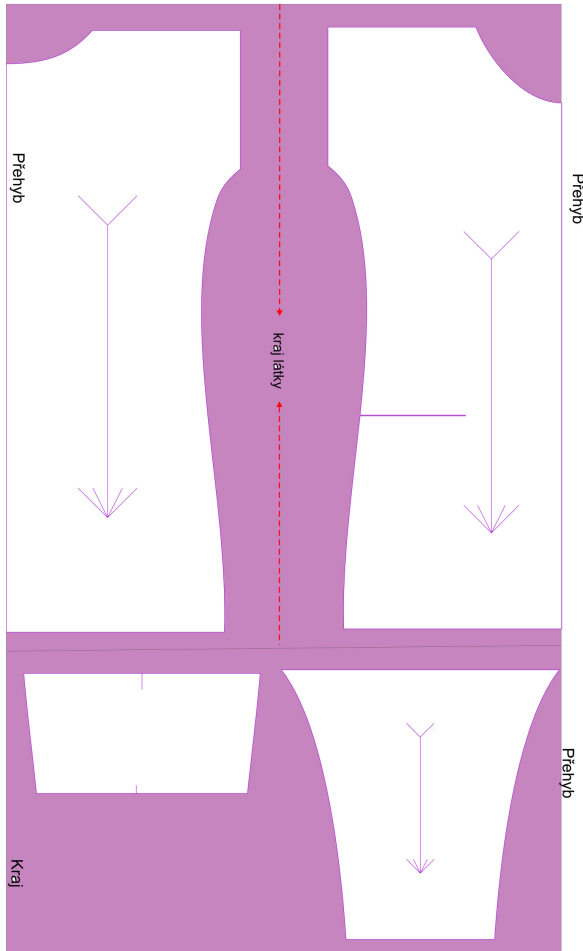
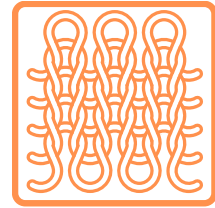




Matylda

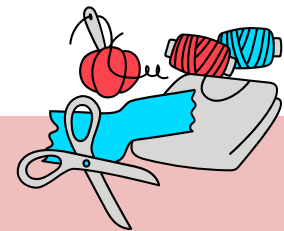
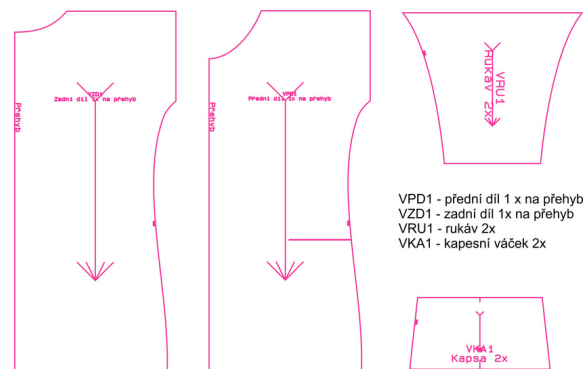
- Úplet



Střih na šaty Matylda je vhodný i pro začátečnice.

Šaty Matylda jsou lehce oversize. Mají snížená ramena a rukávy kimonového střihu, dole u zápěstí obepínají ruku.

Mají dvě kapsy na předním díle, ty možná vypadají složitě, ale ve skutečnosti jsou velmi jednoduché! Zdání tady klame.



Spotřeba

- Spotřeba : 120 - 160 cm
- Níť do barvy materiálu.

na www.sijemehrave.cz

- Mikronávod ZDARMA
- Návod na šití samostatně k DOKOUPENÍ

