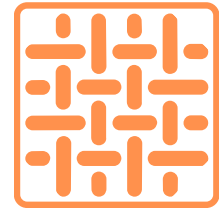


obtížnost

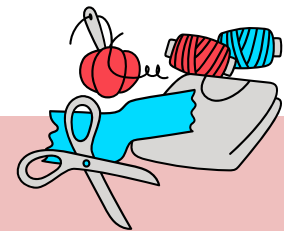
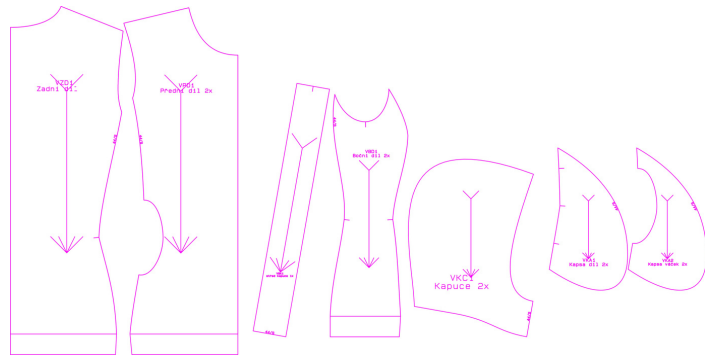


Martina - dámská vesta



- Dvouvrstvý prošev

Vesta Martina má přiléhavý a projmutý střih, je podšívková, proto je vhodná především pro pokročilejší švadlenky. Má dvě kruhové kapsy a zapínání na zip



Spotřeba

- Spotřeba : šíře proševu 140 - 150 cm je 110 - 130 cm, stejně tak u podšívky.
- Nitě do barvy materiálu.
- Zip

na www.sijemhrave.cz

- Mikronávod ZDARMA
- Návod na šití samostatně k DOKOUPENÍ

