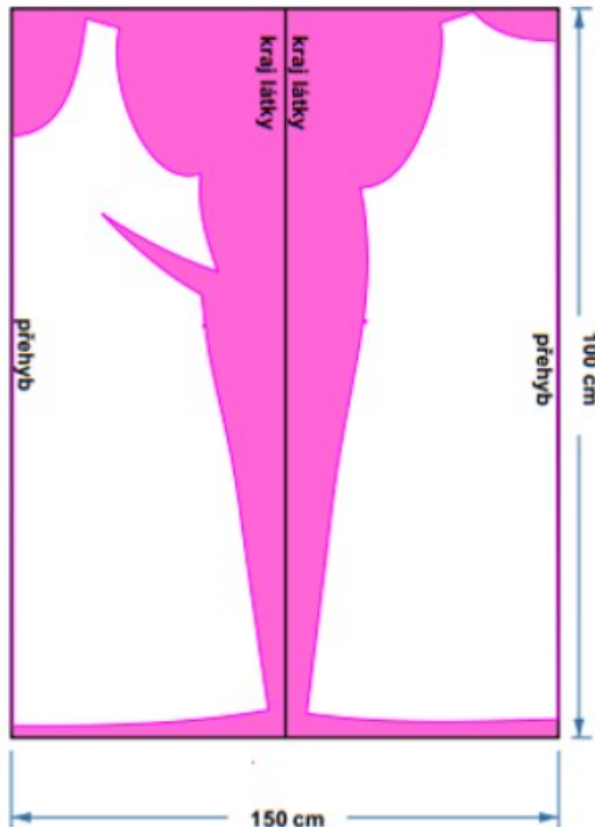
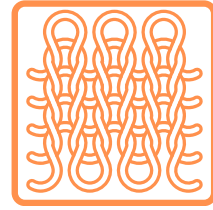
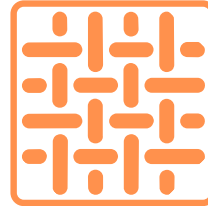




Marta

- Silky
- Lehčí úplety

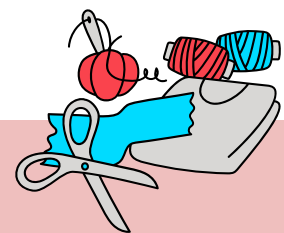


Střih na šaty Marta je vhodný i pro začátečníky.

Šaty mají jednoduchou volnější linii do "A", klasický kulatý výstřih a prsní zásevky šikmo do pasové linie. Ty dotvářejí slušivou ženskou linii.

Šaty Marta jsou skvělou volbou do letních parných dní.

Spotřeba



- Spotřeba : 100 - 120 cm
- Nitě do barvy materiálu.

na www.sijemhrave.cz

- Mikronávod ZDARMA
- Návod na šití samostatně k DOKOUPENÍ

