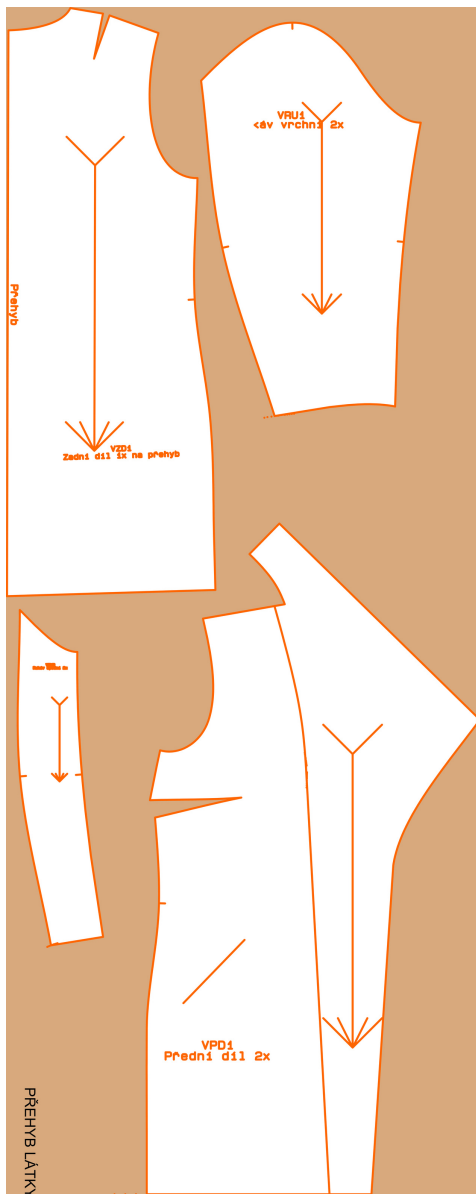
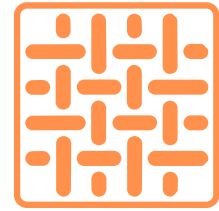


obtížnost

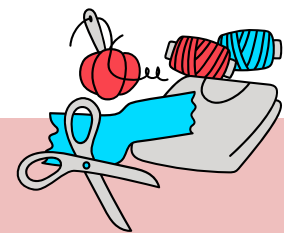
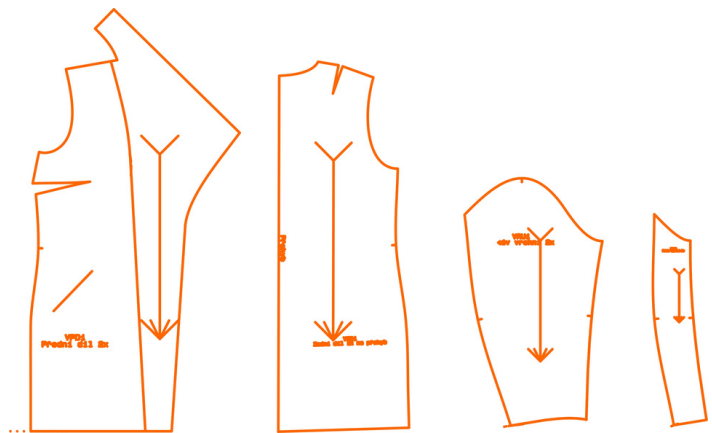


# Markéta

- Vlněný flouš



Cardigan Markéta je mírně přiléhavého střihu, na šití je jednoduchý, protože není podšíváný. Je navržen bez zapínání, jen s páskem.



## Spotřeba

- Spotřeba : Bez podsádky do 200 cm, s podsádkou do 260 cm.
- Nitě do barvy materiálu.

na [www.sijemehrave.cz](http://www.sijemehrave.cz)

- Mikronávod ZDARMA
- Návod na šití samostatně k DOKOUPENÍ

