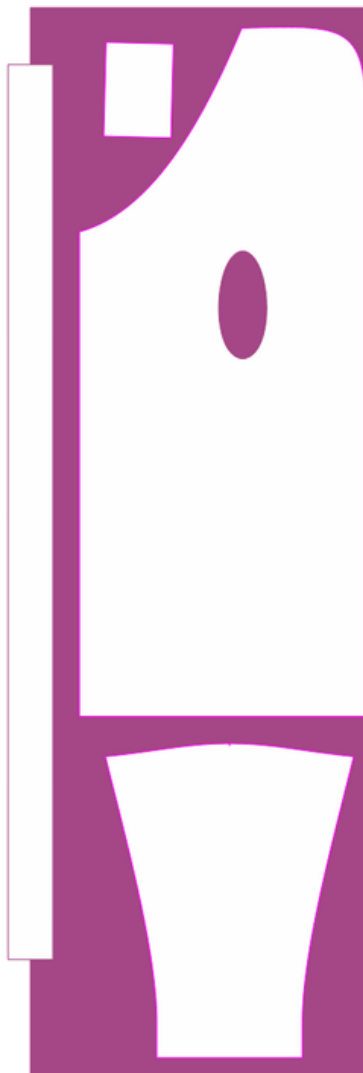
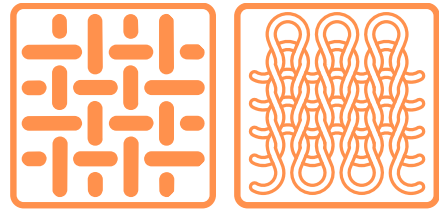


Vesta Míla

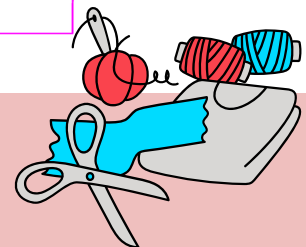
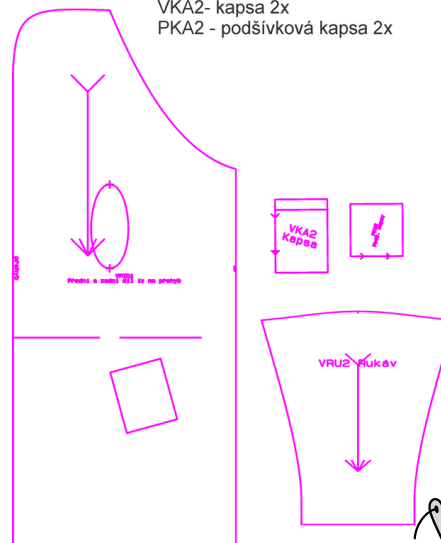
- Tkanina
- Pletenina
- Prošev



Spotřeba:
 Na vestu 170 cm
 S rukávem 250 cm
 Pásek - 200 x 10 cm - u největší velikosti nevyjde po osnově, ale na šířku látky. Je potřeba připočítat 20 cm navíc

Vesta Míla je ležerní, lehce oversize model. Je to takový utíkáček a moc krejčovských pravidel v ní nehledej. Je ale velice rychlá a jednoduchá na ušití, a efekt jednoduchosti navíc vypadá velice dobře na postavě. Vyzkoušeli jsme ji za tebe ve dvou verzích. První verze je z oboustranné vlněné svetroviny a můžeš si k ní všít i rukáv, který je součástí stříhu. 2. verze je z proševu a obě varianty jsou níže nafocené v návodu. K vestě z proševu rukávy nedoporučuji, protože vesta pak klouže z ramen dolu. Pásek lze použít na obě varianty.

VPZD1- přední a zadní díl 1x na přehyb
 VRU - rukáv 2x
 VKA2- kapsa 2x
 PKA2 - podšívková kapsa 2x



Spotřeba

- Na vestu 170 cm.
- Na vestu s rukávem 250 cm.
- Nitě do barvy materiálu.

na www.sijemehrave.cz

- Mikronávod ZDARMA
- Návod na šití samostatně k DOKOUPENÍ

