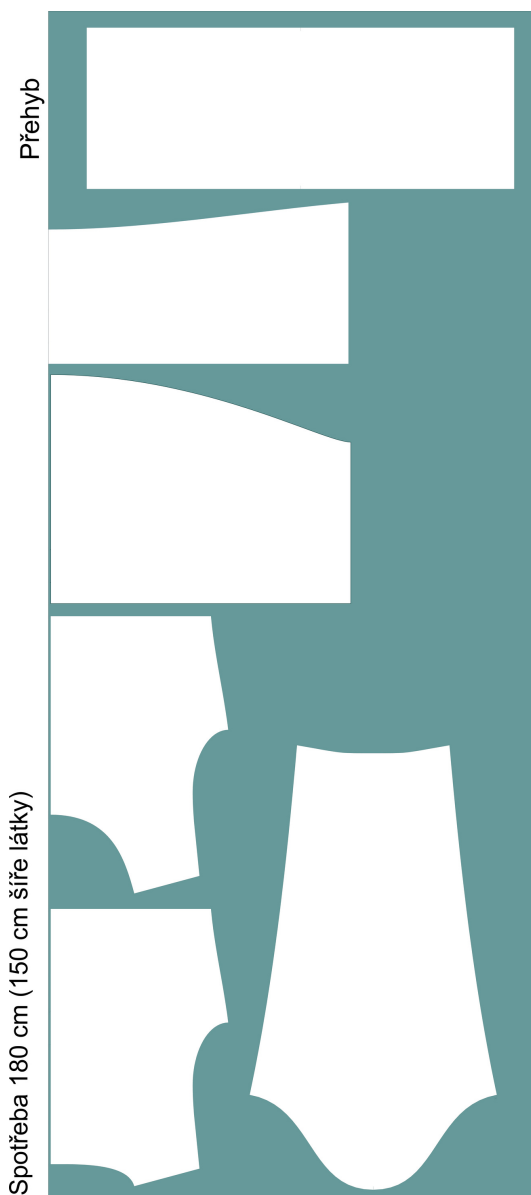
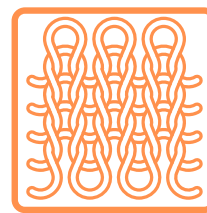
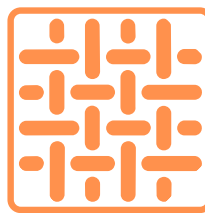


Ludmila

obtížnost



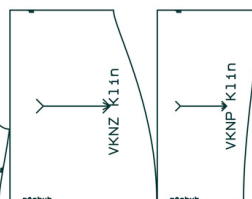
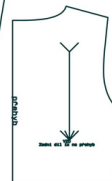
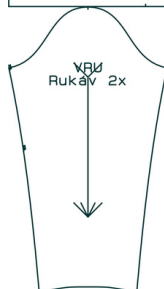
- Úplet
- Jemná svetrovina



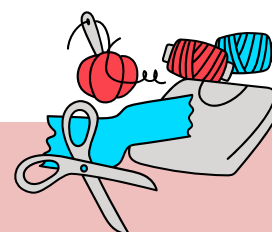
Střih na kanýrové šaty Ludmila je vhodný i pro začátečnice.

Šaty mají dlouhý hlavicový rukáv, kousek nad pasem jsou přestřižené a sukně se skládá ze dvou kanýrů. Spodní kraj je na zadním díle delší.

Šaty nejsou vypasované na tělo, sluší každé postavě.



- VKN - Kanýr 2x
- VRU - Rukáv 2x
- VZD - zadní díl 1x na přehyb
- VPD - Přední díl 1x na přehyb
- VKN - první kanýr 2x
- VKNZ - druhý kanýr zadní
- VKNP - druhý kanýr přední



Spotřeba

- Spotřeba : 180 cm šíře 150 cm
- Nitě do barvy materiálu.

na www.sijemehrave.cz

- Mikronávod ZDARMA
- Návod na šití samostatně k DOKOUPENÍ

