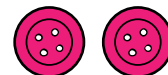
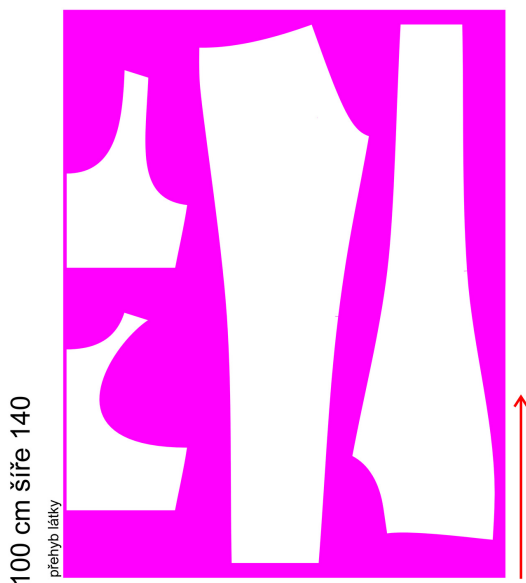
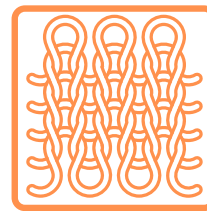


# Linda

obtížnost



- Plavkovina
- Sportovní úplet s lycrou



100 cm šíře 140  
přehyb látky



50 cm šíře 140  
přehyb látky

Střih na sportovní set Linda je vhodný i pro začátečnice.

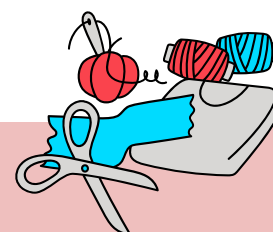
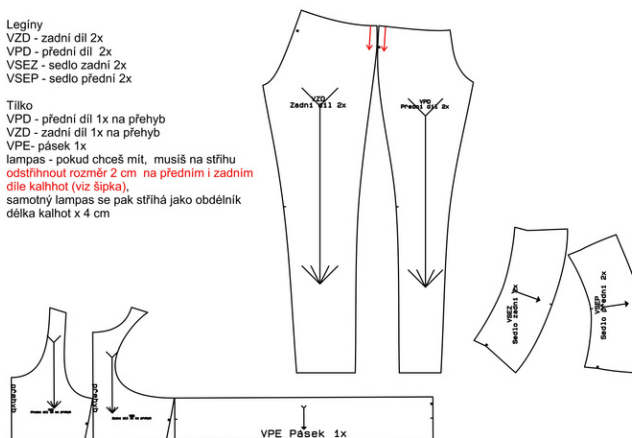
Legíny jsou přiléhavé, jsou do pasu a mají dvojité sedlo. Lampas na boku kalhot být nemusí.

Pokud hledáš střih na klasické dámské legíny, ty máme v eshopu pod jménem Dana.

Tílko je sportovně vykrojené na zadním dílu. Pod prsy má pružný lem a průramky a výstřih jsou lemované lemovací pruženkou.

Legíny  
VZD - zadní díl 2x  
VPD - přední díl 2x  
VSEZ - sedlo zadní 2x  
VSEP - sedlo přední 2x

Tílko  
VPD - přední díl 1x na přehyb  
VZD - zadní díl 1x na přehyb  
VPE - pásek 1x  
lampas - pokud chceš mít, musíš na střihu odstříhnout rozměr 2 cm na předním i zadním díle kalhot (viz šipka), samotný lampas se pak stříhá jako obdélník délka kalhot x 4 cm



## Spotřeba

- Spotřeba : 50 + 100 cm - šíře 140 cm
- Lemovací pruženku
- Nitě do barvy materiálu.

na [www.sijemehrave.cz](http://www.sijemehrave.cz)

- Mikronávod ZDARMA
- Návod na šití samostatně k DOKOUPENÍ

