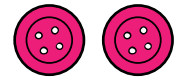
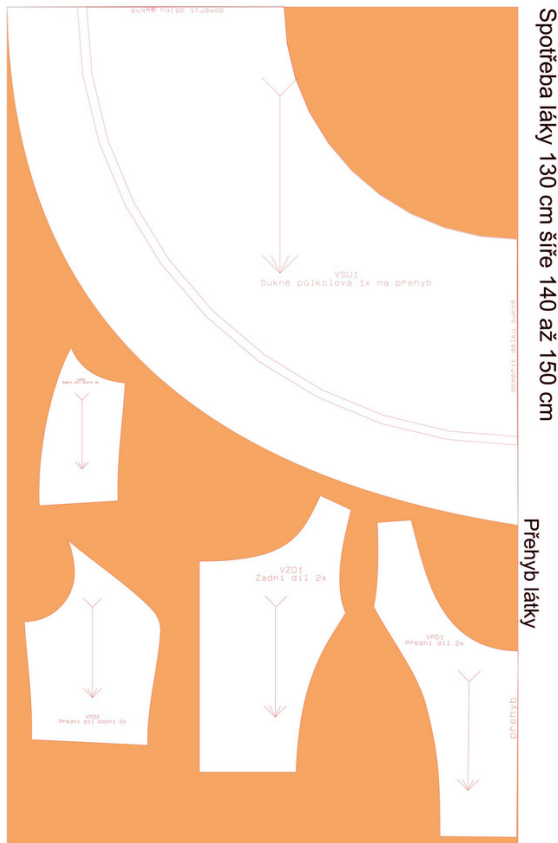
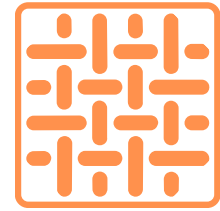


obtížnost



# Lada

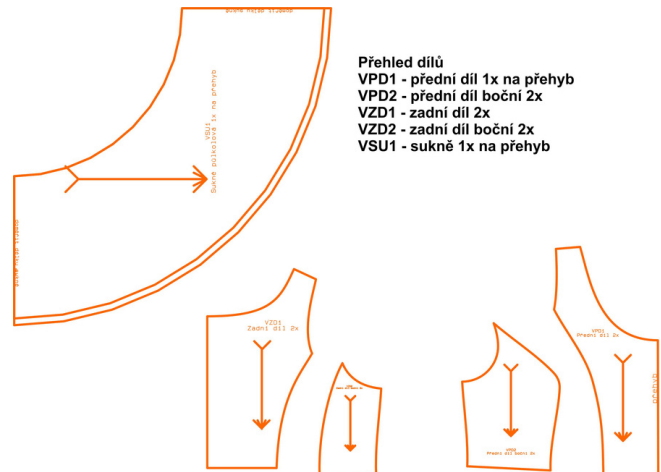
- Tkanina
- Šatovka



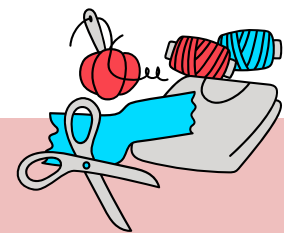
Střih na šaty Lada je vhodný pro mírně pokročilé švadlenky.

Šaty Lada jsou v naší kolekci nestárnoucí klasikou! Jsou univerzální, hodí se jak na běžné nošení, stejně tak i do společnosti. Záleží, jaký materiál při šití zvolíš.

Šaty jsou princesového střihu, které krásně dotváří ženskou postavu, jsou bez rukávů, mají lodíčkový výstřih a doplněny jsou půlkolovou sukni.



Přehled dílů  
VPD1 - přední díl 1x na přehyb  
VPD2 - přední díl boční 2x  
VZD1 - zadní díl 2x  
VZD2 - zadní díl boční 2x  
VSU1 - sukně 1x na přehyb



## Spotřeba

- Spotřeba : Šíře látky 140-150cm - 130cm.
- Níťe do barvy materiálu.

na [www.sijemehrave.cz](http://www.sijemehrave.cz)

- Mikronávod ZDARMA
- Návod na šití samostatně k DOKOUPENÍ

