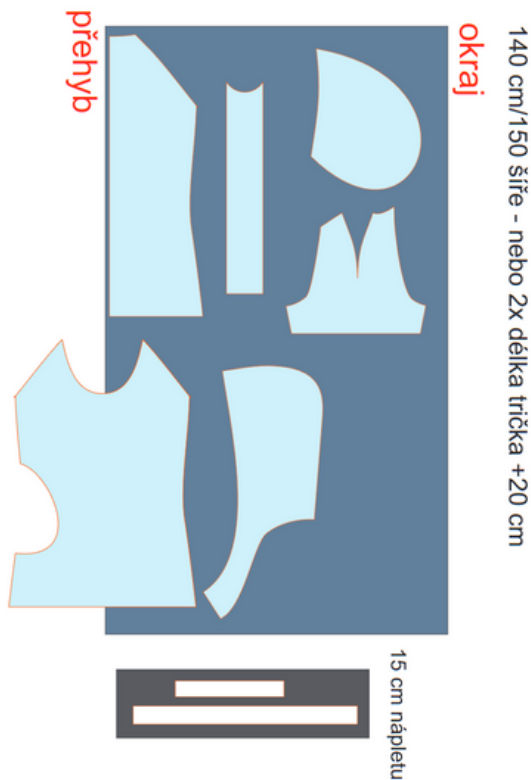
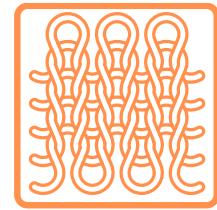




Klaudie

- Úplet



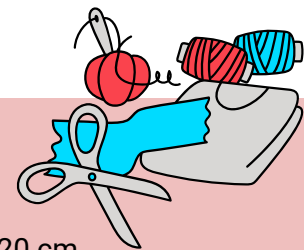
Tričko Klaudie má přiléhavý raglánový rukáv, asymetricky řešený přední díl s jednou kapsou na pravé straně a zeštíhlující členění na předním i zadním díle.

Kapuce je všitá do výstřihu. Střih je v provedení s kapucí nebo bez (kapuce nebo léga na zakončení výstřihu).



Spotřeba

- 2x délka trička + 20 cm.
- Nitě do barvy materiálu



na www.sijemehrave.cz

- Mikronávod ZDARMA
- Návod na šití samostatně k DOKOUPENÍ

