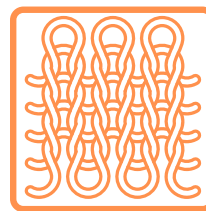


# Klára

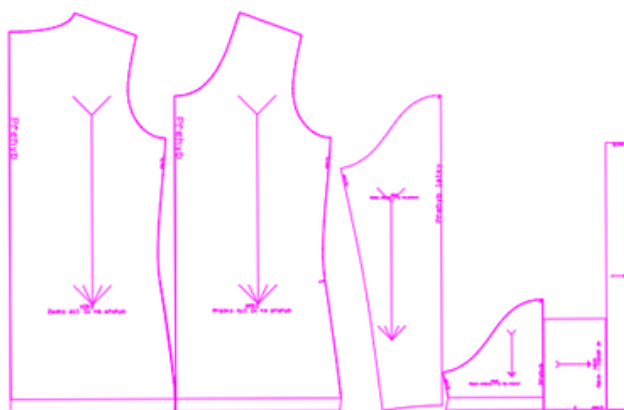
obtížnost



- Úplet



Střih na dámské tričko Klára je jednoduchý. Poradí si s ním i začátečnice. Tričko Klára je klasického dámského přiléhavého střihu a má hlavicový rukáv. Ve střihu najdeš i légu kolem krku a manžetu na dlouhý rukáv.



## Spotřeba

- Spotřeba : délka rukávu + délka trička + 15 cm
- Níť do barvy materiálu.

na [www.sijemehrave.cz](http://www.sijemehrave.cz)

- Mikronávod ZDARMA
- Návod na šití samostatně k DOKOUPENÍ

