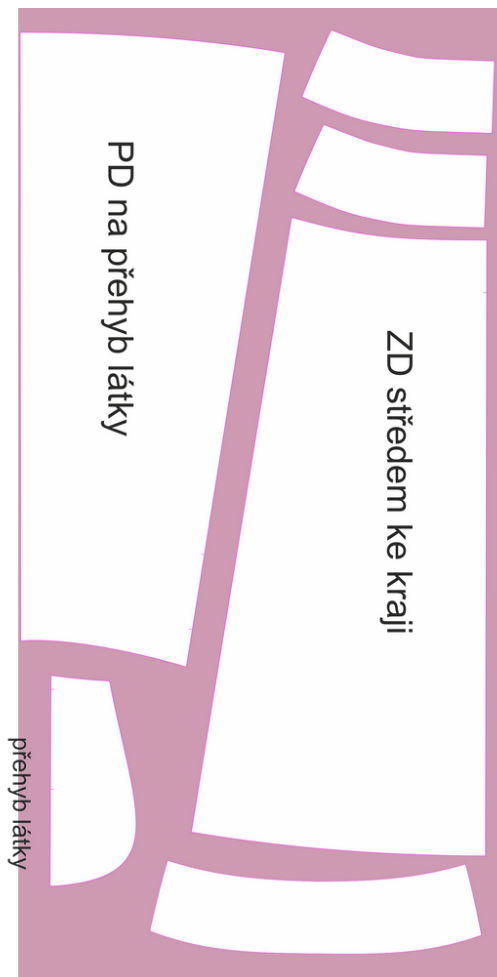
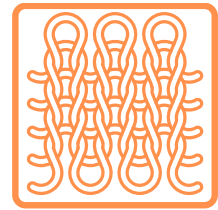
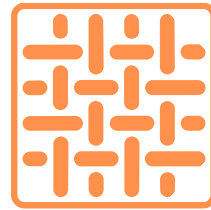




Sukně Karla

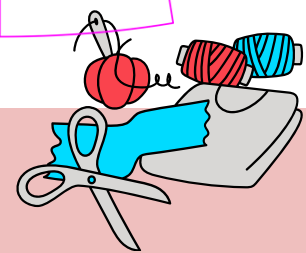
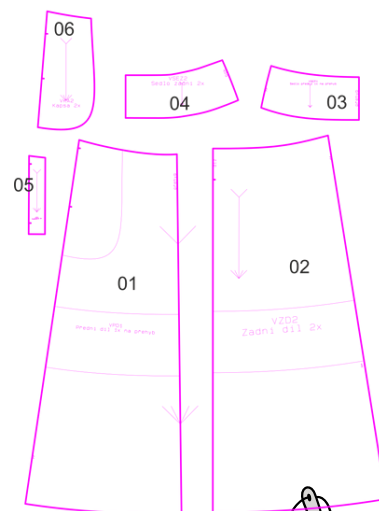
- Tkanina
- Úplet



Sukně má hlubší sedlo, které skvěle stáhne břicho, a dvě boční kapsy. Kapesní váček je prošitý s vrchním dílem sukně, takže nikde neplandá.

Střih je primárně určený pro tkaniny, ale dá se ušít i z upletu, pokud sedlo zůstane nepružné, nebo se nahradí nápletem.

Sukně bude skvělá v jakékoliv délce. Vyzkoušej krátkou nebo polodlouhou verzi. (obě délky jsou značeny ve střihu.)



Spotřeba

- velikost 44 - 1,5 m
- velikost 34 - 1,3 m (díly 01 a 02 se vejdou vedle sebe)
- velikost 56 - 1,95 m (díly 01 a 02 musí být pod sebou)
- Níť do barvy materiálu
- Zip 15 cm.

na www.sijemehrave.cz

- Mikronávod ZDARMA
- Návod na šití samostatně k DOKOUPENÍ

