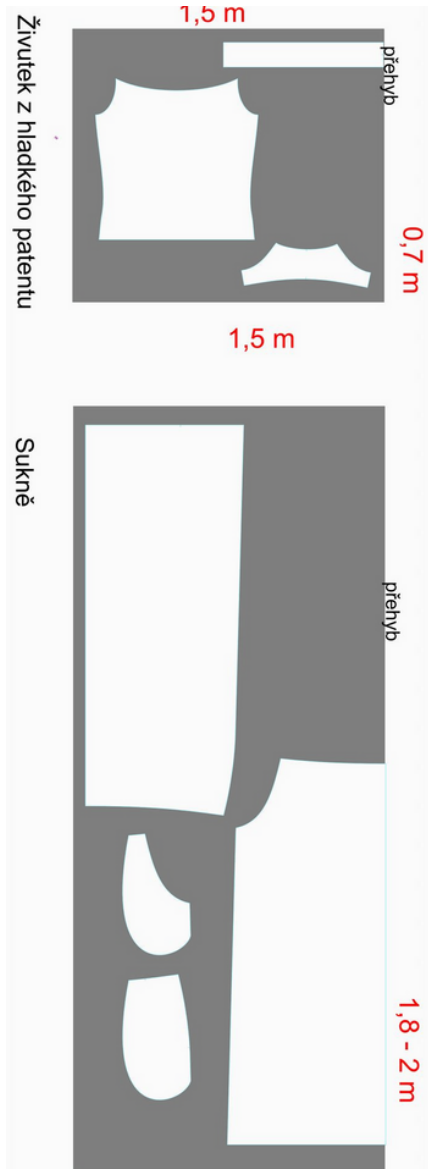
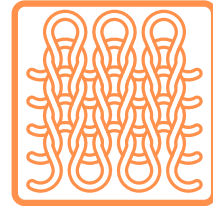
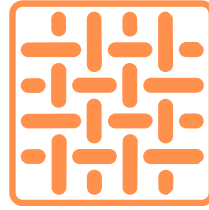




# Kamila

- Úplet
- Lehká tkanina

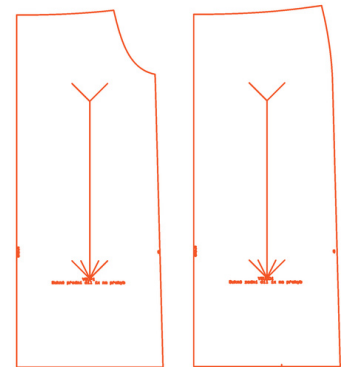
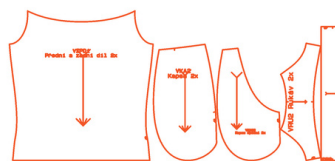


Střih na šaty Kamila jednoduchý a určité ho zvládnou i začátečnice.

Šaty mají lodičkový výstřih, který v kombinaci s rukávy působí velice žensky.

Sukně je dlouhá, v bocích volnější a má dvě velké praktické kapsy. Dá se dole stáhnout na šňůrku, případně můžeš přidat druky a přeměnit tak šaty na stylové "harémky".

VSUP1 - sukně přední díl 1x na přehyb  
 VSUZD1 - sukně zadní díl 1x na přehyb (nebo 2x - podle velikosti a spotřeby)  
 VZPD1 - přední a zadní díl živůtku 2x  
 VRU2 - rukáv 2x  
 VLI1 - Lem výstřihu 1x  
 VKA2 - kapsa 2x  
 VKAS2 - kapsa spodní 2x



## Spotřeba

- Spotřeba : Živůtek šíře 1,5m - 0,7m
- Sukně 1,5m šíře - 1,8 - 2m
- Nítě do barvy materiálu.

na [www.sijemehrave.cz](http://www.sijemehrave.cz)

- Mikronávod ZDARMA
- Návod na šití samostatně k DOKOUPENÍ

