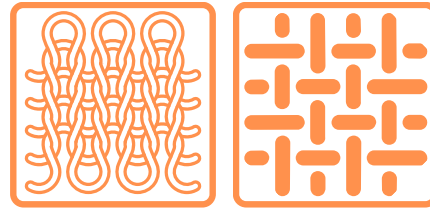




# Lacláče Josef

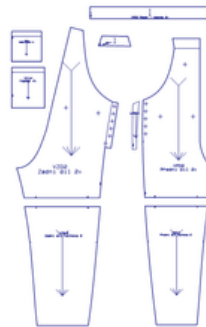
- Tkanina
- Úplet



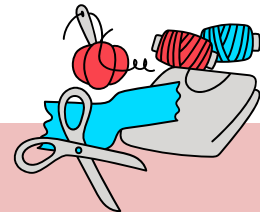
Všechny lacláče můžeš šít z tkaniny i z úpletu a to dlouhou i krátkou verzi kalhot. Úpletové budou bez zapínání na boku, je to jednodušší verze. Zapínání kšand můžeš mít na knoflíky nebo jenom díрку a na uvázání.

## OVERSIZE

Střih je ve stylu oversize, což nemusí každému vyhovovat. (Naší modelce sluší :-)) Máme ale vyzkoušeno, že u dámské verze o jednu velikost menší jsou pak s volností akorát, takže pokud se bojíš nadměrných velikostí, vykopíruj si o jednu velikost menší střih. Pánský střih je pouze lehce volnější a myslím, že o jednu velikost menší by byl moc na tělo. U dětských se řídíš obvodovými mírami dítěte a podle toho vybíráš velikost.



VZD2 - Zadní díl 2x  
 VPD2 - Přední díl 2x  
 VPK2 - Přední díl - kalhota  
 VZDK2 - Zadní díl - kalhota  
 VPE2 - Kšanda 2x  
 VPOZ1 - Podsádka zadní díl 1x  
 VKA1 - Kapsa přední 1x  
 VKA4 - Kapsa 4x  
 VPO2 - Podsádka zapínání PD 4x



## Spotřeba

- Orientační spotřeba pro dospělé, šíře 150 cm = délka kalhot od začátku laclu dolů x 1,8. (např. pro velikost 54/180 cm dámské vychází spotřeba 2,3 m, pro velikost 36/170 2 m.
- Lemovací pruženku 170 cm (pro úpletové kalhoty)
- Šikmý zažehlený proužek 170 cm (pro kalhoty z tkaniny)
- Nažehlovací výztuž 30 mm 150 cm (na kšandy obě varianty)
- Knoflíky 12x (varianta tkanina)
- Nažehlovací výztuž pod knoflíky a dířky (pouze varianta z tkaniny)

na [www.sijemehrave.cz](http://www.sijemehrave.cz)

- Mikronávod ZDARMA
- Návod na šití samostatně k DOKOUPENÍ

