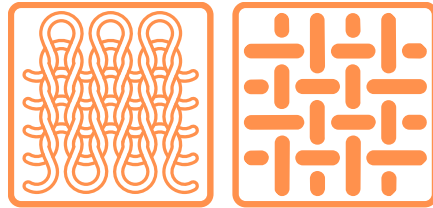




Lacláče Josef-ina

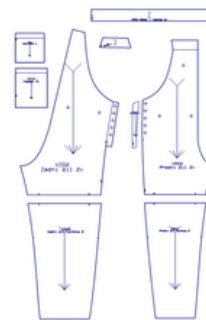
- Tkanina
- Úplet



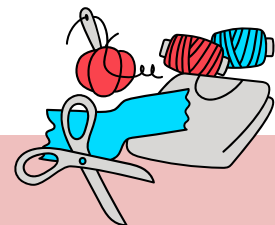
Všechny lacláče můžeš šít z tkaniny i z úpletu a to dlouhou i krátkou verzi kalhot. Úpletové budou bez zapínání na boku, je to jednodušší verze. Zapínání kšand můžeš mít na knoflíky nebo jenom díрку a na uvázání.

OVERSIZE

Střih je ve stylu oversize, což nemusí každému vyhovovat. (Naší modelce sluší :-)) Máme ale vyzkoušeno, že u dámské verze o jednu velikost menší jsou pak s volností akorát, takže pokud se bojíš nadměrných velikostí, vykopíruj si o jednu velikost menší střih. Pánský střih je pouze lehce volnější a myslím, že o jednu velikost menší by byl moc na tělo. U dětských se řídíš obvodovými mírami dítěte a podle toho vybíráš velikost.



VZD2 - Zadní díl 2x
VPD2 - Přední díl 2x
VPDK2 - Přední díl - kalhota
VZDK2 - Zadní díl - kalhota
VPE2 - Kšanda 2x
VPOZ1 - Podsádka zadní díl 1x
VKA1 - Kapsa přední 1x
VKA4 - Kapsa 4x
VPO2 - Podsádka zapínání PD 4x



Spotřeba

- Spotřeba materiálu šíře 150 cm pro velikost: 122 - 1 m, 134 - 1,15 m, 146 - 1,30 m, 176 - 2 m
- Lemovací pruženku 170 cm (pro úpletové kalhoty)
- Šikmý zažehlený proužek 170 cm (pro kalhoty z tkaniny)
- Nažehlovací výztuž 30 mm 150 cm (na kšandy obě varianty)
- Knoflíky 12x (varianta tkanina)
- Nažehlovací výztuž pod knoflíky a dírky (pouze varianta z tkaniny)

na www.sijemehrave.cz

- Mikronávod ZDARMA
- Návod na šití samostatně k DOKOUPENÍ

