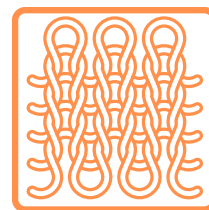




- Teplákovina
- Vxsokogramáží úplet
- Pružný softshell
- Scuba
- Vařená vlna

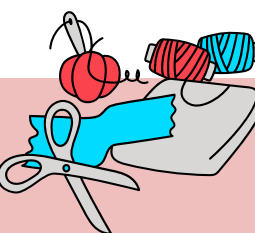
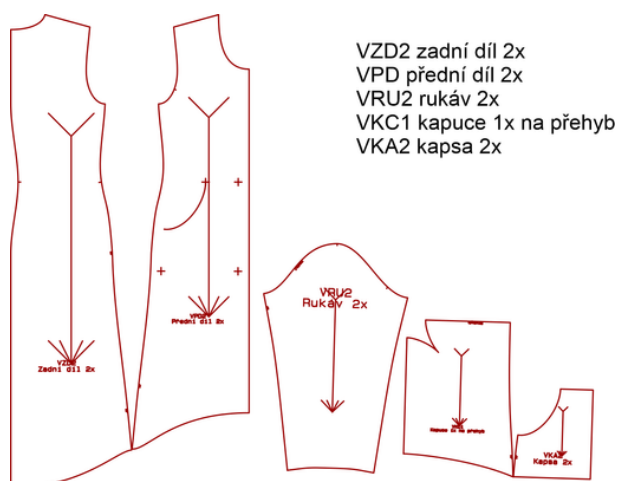


Mikina Jiřina má délku pod kolena a prodloužený zadní díl. Je mírně projmutá, má zapínání na zip. Má dvě nakládané kapsy a oblíbený střih kapuce, která na zádech neodstává. Mikinu můžeš šít třeba z teplákoviny nebo jiného úpletu, použít můžeš také méně pružné úplety nebo tkaniny s velkým podílem lycry.

Střih na mikinu Jiřina je vhodný i pro začátečníky.



Spotřeba je 190 až 230 cm šíře 150 cm a to do velikosti 48, pro velikosti od 48 se spotřeba počítá 2 délka mikiny (260 až 280 cm)



Spotřeba

- Spotřeba je 190 až 230 cm šíře 150 cm a to do velikosti 48, pro velikosti od 48 se spotřeba počítá 2 délka mikiny (260 až 280 cm)
- Zip
- Nitě do barvy materiálu.

- Mikronávod ZDARMA
- Návod na šití samostatně k DOKOUPENÍ

na www.sijemehrave.cz

