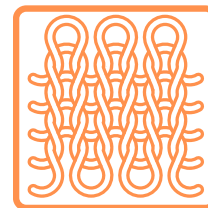


Isabel

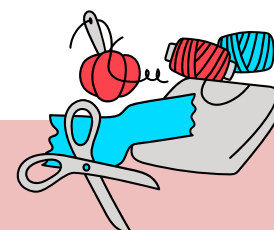
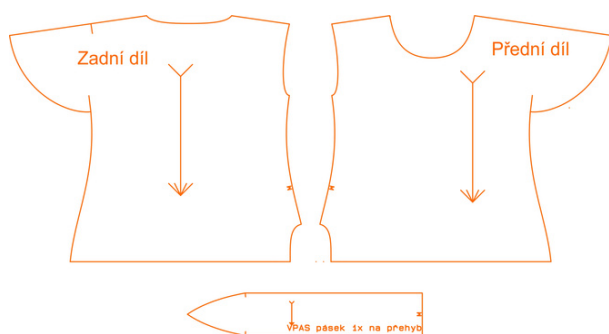
obtížnost



- Úplet



Střih na dámské tričko Isabel je jednoduchý. Zvládnou ho určitě i začátečnice. Tričko je asymetrického provedení, to mu dodává na originalitě a je celkově volnějšího střihu.



Spotřeba

- Spotřeba : Do velikosti XL 100 - 120 cm, pro velikosti XXL a více 130 - 150 cm
- Nitě do barvy materiálu.

- Mikronávod ZDARMA
- Návod na šití samostatně k DOKOUPENÍ

na www.sijemehrave.cz

